



# Toimihenkilöiden ja ylempien toimihenkilöiden palkat syyskuussa 2021

Oheiset tilastot sisältävät tiedot teknologiateollisuuden (ilman tietotekniikka- sekä suunnittelu- ja konsultointialaa) toimihenkilöiden ja ylempien toimihenkilöiden ansiokehityksestä vuonna 2021.

Teknologiateollisuuden kaikkien toimihenkilöiden säännöllisen työajan \*(kuukausiansio ilman tulospalkkioita) oli keskimäärin 4 657 euroa syyskuussa 2021. Toimihenkilöiden säännöllisen työajan kuukausiansiot \*(ilman tulospalkkioita) nousivat 1,6 % ja ylempien toimihenkilöiden 1,9 % syyskuusta 2020. Kaikkien toimihenkilöiden keskimääräinen kuukausiansio tulospalkkioineen oli 4 885 euroa syyskuussa 2021. Nousua siinä on 2,6 prosenttia syyskuusta 2020. Toimihenkilöiden kuukausiansiot tulospalkkioineen nousivat 1,7 % ja ylempien toimihenkilöiden 2,4 %. Samaan aikaan identtisten\*\* toimihenkilöiden kuukausiansiot tulospalkkioineen nousivat 3,7 % ja ylempien toimihenkilöiden 4,8 %.

## Keskimääräinen ansiokehitys 2020-2021, toimihenkilöt ja ylemmät toimihenkilöt yhteensä

	2020	2021	Muutos, henk./ euroa	Muutos, %
Lukumäärä tilastossa	55 694	57 121	1427	2,6 %
Kuukausipalkka	4 460	4 559	99,0	2,2 %
Luotoisedut	+89	+89	0,0	0,0%
Vuoro- ja sunnuntailisät	+9	+10	+1,0	+11,1 %
* Säännöllisen työajan kuukausiansio	=4 558	=4 658	100,0	2,1 %
Tulospalkkiot	+205	+228	+23	+11,2 %
Sään. työajan kuukausiansio (sis. tulospalkkiot)	=4 762	=4 885	123	2,6 %

Tilaston kaikista toimihenkilöistä 71,7 % oli ylempiä toimihenkilöitä ja 28,3 % toimihenkilöitä. Toimihenkilöistä 39,1 %:lle oli maksettu tulospalkkioita vuonna 2021. Tulospalkkioiden suuruus oli keskimäärin 5,7 % kuukausipalkasta niillä henkilöillä, joille oli maksettu tulospalkkioita. Ylempistä toimihenkilöistä vastavasti 52,6 %:lle oli maksettu tulospalkkioita ja niiden suuruus oli keskimäärin 9,3 %.

*\*Säännöllisen työajan kuukausiansio pitää sisällään kiinteän kuukausipalkan, palkkiopalkan muuttuvan osan, vuorolisät sekä luontoisedut.*

*\*\* Identtisten henkilöiden muutokset on laskettu sellaisista henkilöistä, joilta löytyy havainto kummaltakin perättäiseltä ajankohdalta.*



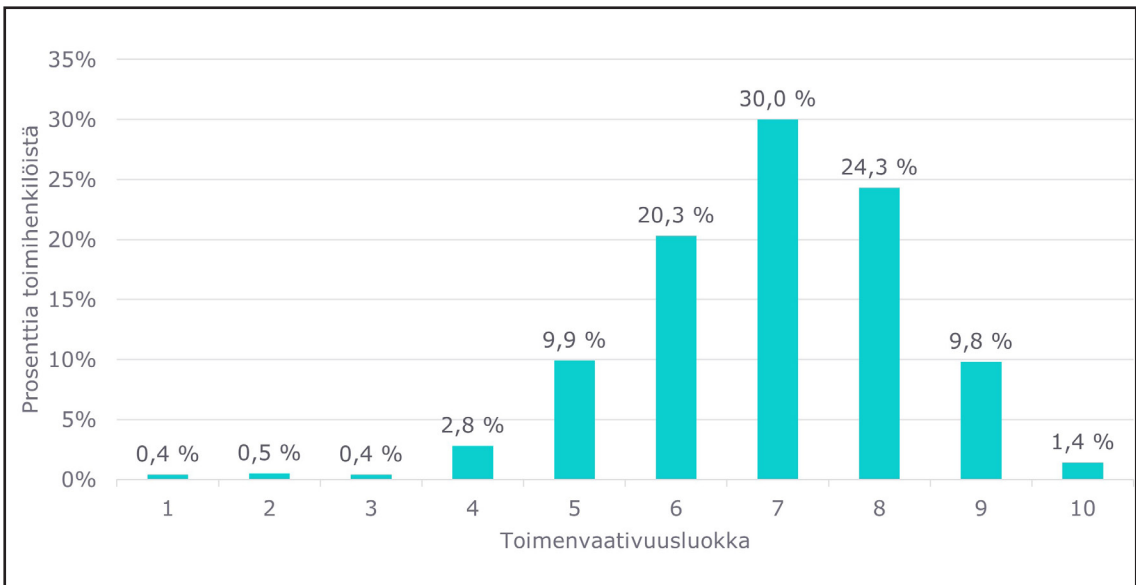
### Toimihenkilöiden palkkausjärjestelmä (pl. ylemmät toimihenkilöt)

Vuonna 2021 tilaston toimipaikoista 51,6 %:lla (toimihenkilöistä 68,2 %:lla) on käytössä METTOVA -toimennaavuusluokitus ja 48,4 %:lla toimipaikoista (toimihenkilöistä 31,8 %:lla) jokin paikallisesti sovittu toimen-vaavuusmittari tai muu palkkarakenne.

	Toimipaikkojen lukumäärä	Toimihenkilöiden lukumäärä
Mettova toimenvaavuusmittari	288	11 019
Muu palkkarakenne	270	5 132
Yhteensä	558	16 151

### Toimihenkilöiden jakautuminen vaavuusluokkiin syyskuussa 2021, (pl. ylemmät toimihenkilöt)

Toimihenkilön palkka muodostuu METTOVA -palkkausjärjestelmässä toimen vaavuuteen perustuvasta tehtäväkohtaisesta osuudesta ja työsuoritus- ja pätevyystekijöiden perusteella määräytyvästä henkilökohtaisesta osuudesta sekä mahdollisesta yrityskohtaisesta osuudesta. Työpaikoilla, joilla on käytössä 10-portainen METTOVA -toimenvaavuusmittari, toimenvaavuusluokkien keskiarvo oli 6,9 ja mediaaniluokka 7.





Kuukausiansiot palkkaerittäin 2021. €									
	Kuukausi- palkka	Osuus, %	Vuoro- lisät	Osuus, %	Luontois- edut	Osuus, %	Tulos- palkat	Osuus, %	Säännöllisen työajan ansiot (ml. tulos- palkkiot)
<b>Kaikki yhteensä</b>	<b>4559</b>	<b>93,30</b>	<b>10</b>	<b>0,2</b>	<b>89</b>	<b>1,80</b>	<b>228</b>	<b>4,70</b>	<b>4 885</b>
Toimihenkilöt	3 474	96,20	27	0,70	26	0,80	84	2,30	3 610
Ylemmät toimihenkilöt	4 986	92,60	3	0,00	113	2,10	285	5,30	5 387

### Säännöllisen työajan kuukausiansiot (sis. tulospalkkiot), kehitys 1990-2021, %

	Kaikki henkilöt				Identtiset henkilöt			
	Tekniset toimihenk.	Konttori- toimihenk.	Ylemmät toimihenk.	Kaikki	Tekniset toimihenk.	Konttori- toimihenk.	Ylemmät toimihenk.	Kaikki
1990-91	6,3	5,3	3,8	5,4	6,3	5,8	5,5	5,8
1991-92	1,0	0,9	-0,1	1,5	0,7	0,5	1,0	0,8
1992-93	2,5	2,2	0,3	2,4	1,9	2,4	3,2	2,7
1993-94	4,7	5,5	4,4	6,1	5,7	6,1	8,3	7,2
1994-95	7,5	8,7	6,0	8,2	8,8	9,5	9,8	10,1
1995-96	2,8	3,1	1,7	2,9	3,8	4,1	5,4	5,2
1996-97	1,8	1,7	1,9	2,5	2,8	3,2	5,5	4,5



	Kaikki henkilöt			Identtiset henkilöt		
	Toimihenk.	Ylemmät toimihenk.	Kaikki	Toimihenk.	Ylemmät toimihenk.	Kaikki
1997-98	3,9	4,5	5,4	5,3	8,8	7,8
1998-99	3,0	2,9	4,3	4,6	7,0	6,4
1999-00	5,0	6,4	6,8	6,7	10,0	9,1
2000-01	4,7	3,7	4,6	5,6	6,7	6,4
2001-02	3,9	7,2	7,2	4,2	8,8	7,6
2002-03	3,5	5,7	5,6	4,1	6,8	6,2
2003-04	3,8	5,6	6,2	4,3	7,1	6,5
2004-05	4,6	4,8	5,1	5,2	6,5	6,3
2005-06	2,8	1,6	2,5	4,6	3,7	3,9
2006-07	5,6	3,5	3,0	6,4	5,9	6,0
2007-08	5,5	7,6	7,5	6,9	10,9	10,1
2008-09	0,4	-1,1	-0,6	-0,2	-0,7	-0,6
2009-10	1,8	2,5	2,5	2,8	3,9	3,7
2010-11	1,6	1,6	1,4	3,0	3,7	3,6
2011-12	2,7	0,3	0,5	3,4	3,0	3,1
2012-13	2,3	3,9	3,8	3,6	5,6	5,2
2013-14	1,4	0,1	0,5	1,7	1,0	1,1
2014-15	1,4	3,9	3,3	2,3	6,0	5,2
2015-16	0,4	-1,2	-1,2	2,2	2,3	2,3
2016-2017	1,0	-0,4	-0,3	2,3	1,8	1,9



	Kaikki henkilöt			Identtiset henkilöt		
	Toimihenk.	Ylemmät toimihenk.	Kaikki	Toimihenk.	Ylemmät toimihenk.	Kaikki
2017-2018	2,4	2,0	2,1	4,0	4,2	4,1
2018-2019	1,3	0,6	0,9	3,1	3,2	3,2
2019-2020	1,6	0,1	0,8	2,5	2,3	2,3
2020-2021	1,7	2,4	2,6	3,7	4,8	4,6