

## TOIMIHENKILÖIDEN JA YLEMPIEN TOIMIHENKILÖIDEN PALKAT SYYSKUUSSA 2015

Oheiset tilastot sisältävät tiedot teknologiateollisuuden (ilman tietotekniikka- sekä suunnittelu ja konsultointialaa) toimihenkilöiden ja ylempien toimihenkilöiden ansiokehityksestä vuonna 2015.

Teknologiateollisuuden kaikkien toimihenkilöiden säännöllisen työajan kuukausiansio ilman tulospalkkioita oli keskimäärin 4 317 euroa syyskuussa 2015. Toimihenkilöiden kuukausiansiot (ilman tulospalkkioita) nousivat 1,1 % ja ylempien toimihenkilöiden 0,7 % syyskuusta 2014. Kaikkien toimihenkilöiden keskimääräinen kuukausiansio tulospalkkioineen oli 4 658 euroa syyskuussa 2015. Nousua siinä on 3,3 prosenttia syyskuusta 2014. Toimihenkilöiden kuukausiansiot tulospalkkioineen nousivat 1,4 % ja ylempien toimihenkilöiden 3,9 %. Samaan aikaan identtisten toimihenkilöiden kuukausiansiot tulospalkkioineen nousivat 2,3 % ja ylempien toimihenkilöiden 6,0 %.

### Keskimääräinen ansiokehitys 2014-2015

|                             | 2014  | 2015  | Muutos,<br>henk./euroa | Muutos, % |
|-----------------------------|-------|-------|------------------------|-----------|
| Lukumäärä tilastossa        | 53077 | 53374 | 297                    | 0,6       |
| Kuukausipalkka*             | 4191  | 4222  | 30                     | 0,7       |
| Luontoisedut                | 88    | 88    | 0                      | 0,0       |
| Vuoro- ja sunnuntaillisät   | 9     | 8     | -1                     | -11,1     |
| Tulospalkkiot               | 222   | 341   | 119                    | 53,6      |
| Sään. työajan kuukausiansio | 4510  | 4658  | 148                    | 3,3       |

\*sis. palkkiopalkan muuttuva osa

Tilaston kaikista toimihenkilöistä 71 % oli ylempiä toimihenkilöitä ja 29 % toimihenkilöitä. Toimihenkilöistä 44,1 %:lle oli maksettu tulospalkkioita vuonna 2015. Tulospalkkioiden suuruus oli keskimäärin 5,9 % kuukausipalkasta niillä henkilöillä, joille oli maksettu tulospalkkioita. Ylemmistä toimihenkilöistä vastaavasti 62,2 %:lle oli maksettu tulospalkkioita ja niiden suuruus oli keskimäärin 12,7 %.

### Toimihenkilöiden palkkausjärjestelmä

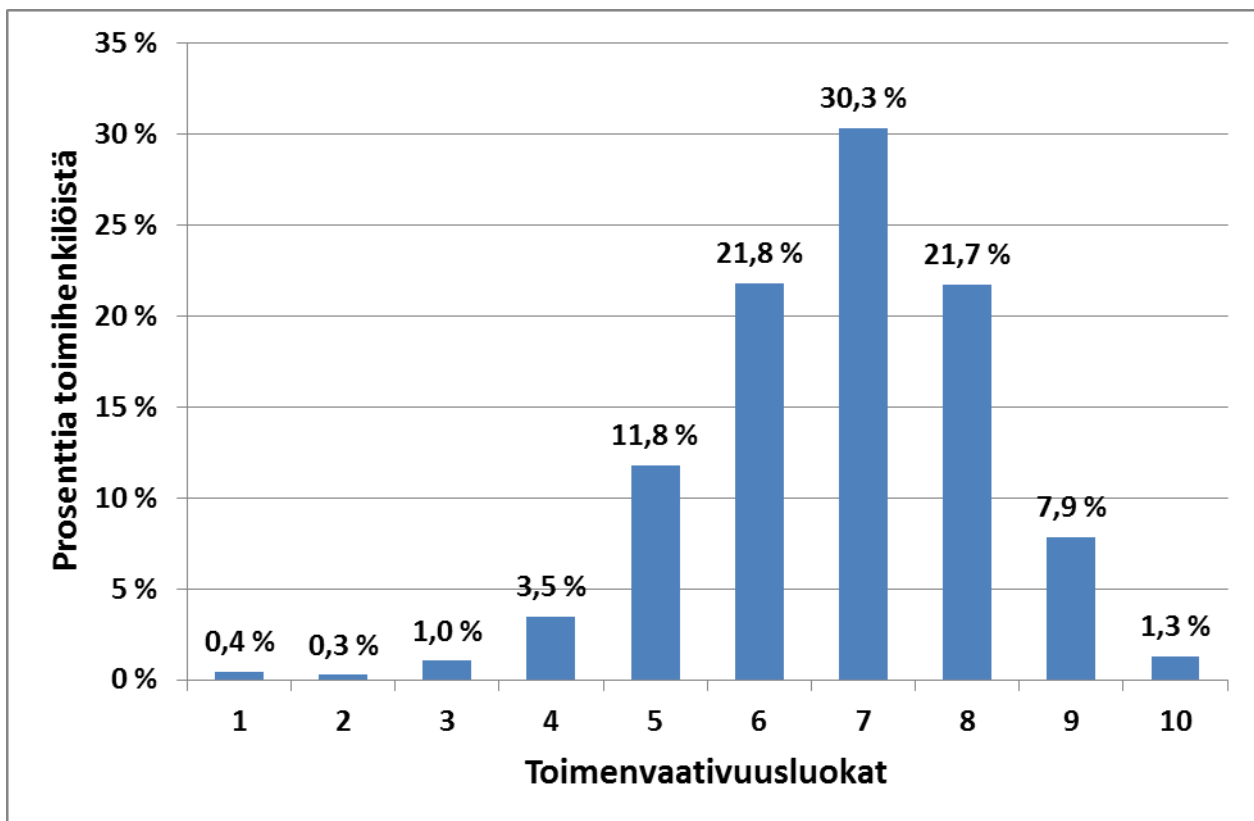
Vuonna 2015 tilaston toimipaikoista 61,5 %:lla (toimihenkilöistä 78,9 %:lla) on käytössä METTOVA - toimenvaativuusluokitus ja 38,5 %:lla toimipaikoista (toimihenkilöistä 21,1 %:lla) jokin paikallisesti sovittu toimenvaativuusmittari tai muu palkkarakenne.

| Toimihenkilöiden palkkausjärjestelmä |                          |                            |
|--------------------------------------|--------------------------|----------------------------|
|                                      | Toimipaikkojen lukumäärä | Toimihenkilöiden lukumäärä |
| Mettova toimenvaativuusmittari       | 335                      | 12213                      |
| Muu palkkarakenne                    | 210                      | 3267                       |
| Yhteensä                             | 545                      | 15480                      |

### Toimihenkilöiden jakautuminen vaativuusluokkiin syyskuussa 2015

Toimihenkilön palkka muodostuu toimen vaativuuteen perustuvasta tehtäväkohtaisesta osuudesta ja työsuoritus- ja pätevyystekijöiden perusteella määräytyvästä henkilökohtaisesta osuudesta sekä

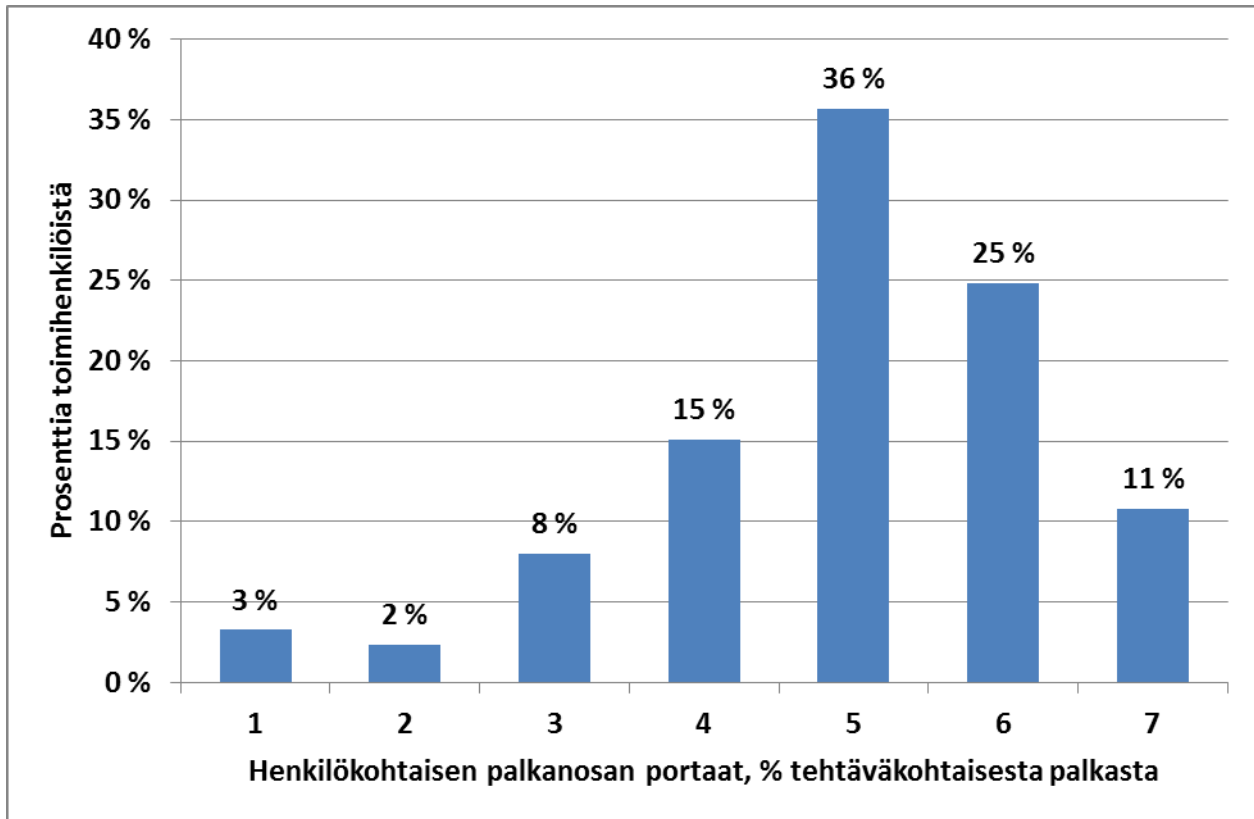
mahdollisesta yrityskohtaisesta osuudesta. Työpaikoilla, joilla on käytössä 10-portainen METTOVA -toimivaativuusmittari, toimivaativuusluokkien keskiarvo oli 6,8 ja mediaaniluokka 7.



### Toimihenkilöiden henkilökohtaisten palkanosuuksien jakauma syyskuussa 2015

Toimihenkilöiden henkilökohtainen palkanosuus on tilastointiajankohtana suuruudeltaan vähintään 3 % ja enintään 25 % toimihenkilön tehtäväkohtaisesta palkanosuudesta<sup>1</sup>. Syyskuussa 2015 henkilökohtainen palkanosuus oli keskimäärin 14,9 % tehtäväkohtaisesta palkanosuudesta.

<sup>1</sup> työehtosopimuksessa tehtäväkohtaisen palkanosuuden suuruudeksi on sovittu vähintään 3 % ja enintään 25 % toimihenkilön tehtäväkohtaisesta palkanosuudesta.



### KUUKAUSIANSIOT PALKKAERITTÄIN 2015, €

|                        | Kuukausi-palkka* | Osuus %     | Vuoro-lisät | Osuus %    | Luontois-edut | Osuus %    | Tulos-palkat | Osuus %    | Säännöllisen työajan ansiot (ml. tulospalkkiot) |
|------------------------|------------------|-------------|-------------|------------|---------------|------------|--------------|------------|---|
| <b>Kaikki yhteensä</b> | <b>4 222</b>     | <b>92,4</b> | <b>8</b>    | <b>0,2</b> | <b>88</b>     | <b>1,9</b> | <b>341</b>   | <b>7,5</b> | <b>4 658</b>                                    |
| Toimihenkilöt          | 3 182            | 95,6        | 23          | 0,7        | 28            | 0,8        | 91           | 2,7        | 3 323   |
| Ylemmät toimihenkilöt  | 4 647            | 89,3        | 2           | 0,0        | 112           | 2,2        | 443          | 8,5        | 5 203   |

\* Sisältää kuukausi- ja palkkiopalkat yhteensä

### SÄÄNNÖLLISEN TYÖAJAN KUUKAUSIANSION (sis. tulospalkkiot) KEHITYS 1990 - 2015, %

|         | Kaikki henkilöt     |                     |                    |        | Identtiset henkilöt |                     |                    |        |
|---------|---------------------|---------------------|--------------------|--------|---------------------|---------------------|--------------------|--------|
|         | Tekniset toimihenk. | Konttori-toimihenk. | Ylemmät toimihenk. | Kaikki | Tekniset toimihenk. | Konttori-toimihenk. | Ylemmät toimihenk. | Kaikki |
| 1990-91 | 6,3                 | 5,3                 | 3,8                | 5,4    | 6,3                 | 5,8                 | 5,5                | 5,8    |
| 1991-92 | 1,0                 | 0,9                 | -01                | 1,5    | 0,7                 | 0,5                 | 1,0                | 0,8    |
| 1992-93 | 2,5                 | 2,2                 | 0,3                | 2,4    | 1,9                 | 2,4                 | 3,2                | 2,7    |

|           |     |     |      |      |     |      |      |      |
|-----------|-----|-----|------|------|-----|------|------|------|
| 1993-94   | 4,7 | 5,5 | 4,4  | 6,1  | 5,7 | 6,1  | 8,3  | 7,2  |
| 1994-95   | 7,5 | 8,7 | 6,0  | 8,2  | 8,8 | 9,5  | 9,8  | 10,1 |
| 1995-96   | 2,8 | 3,1 | 1,7  | 2,9  | 3,8 | 4,1  | 5,4  | 5,2  |
| 1996-97   | 1,8 | 1,7 | 1,9  | 2,5  | 2,8 | 3,2  | 5,5  | 4,5  |
| 1997-98   |     | 3,9 | 4,5  | 5,4  |     | 5,3  | 8,8  | 7,8  |
| 1998-99   |     | 3,0 | 2,9  | 4,3  |     | 4,6  | 7,0  | 6,4  |
| 1999-2000 |     | 5,0 | 6,4  | 6,8  |     | 6,7  | 10,0 | 9,1  |
| 2000-01   |     | 4,7 | 3,7  | 4,6  |     | 5,6  | 6,7  | 6,4  |
| 2001-02   |     | 3,9 | 7,2  | 7,2  |     | 4,2  | 8,8  | 7,6  |
| 2002-03   |     | 3,5 | 5,7  | 5,6  |     | 4,1  | 6,8  | 6,2  |
| 2003-04   |     | 3,8 | 5,6  | 6,2  |     | 4,3  | 7,1  | 6,5  |
| 2004-05   |     | 4,6 | 4,8  | 5,1  |     | 5,2  | 6,5  | 6,3  |
| 2005-06   |     | 2,8 | 1,6  | 2,5  |     | 4,6  | 3,7  | 3,9  |
| 2006-07   |     | 5,6 | 3,5  | 3,0  |     | 6,4  | 5,9  | 6,0  |
| 2007-08   |     | 5,5 | 7,6  | 7,5  |     | 6,9  | 10,9 | 10,1 |
| 2008-09   |     | 0,4 | -1,1 | -0,6 |     | -0,2 | -0,7 | -0,6 |
| 2009-10   |     | 1,8 | 2,5  | 2,5  |     | 2,8  | 3,9  | 3,7  |
| 2010-11   |     | 1,6 | 1,6  | 1,4  |     | 3,0  | 3,7  | 3,6  |
| 2011-12   |     | 2,7 | 0,3  | 0,5  |     | 3,4  | 3,0  | 3,1  |
| 2012-13   |     | 2,3 | 3,9  | 3,8  |     | 3,6  | 5,6  | 5,2  |
| 2013-14   |     | 1,4 | 0,1  | 0,5  |     | 1,7  | 1,0  | 1,1  |
| 2014-15   |     | 1,4 | 3,9  | 3,3  |     | 2,3  | 6,0  | 5,2  |