



Toimihenkilöiden ja ylempien toimihenkilöiden palkat syyskuussa 2016

Oheiset tilastot sisältävät tiedot teknologiateollisuuden (ilman tietotekniikka- sekä suunnittelu- ja konsultointialaa) toimihenkilöiden ja ylempien toimihenkilöiden ansiokehityksestä vuonna 2016.

Teknologiateollisuuden kaikkien toimihenkilöiden säännöllisen työajan kuukausiansio ilman tulospalkkioita oli keskimäärin 4 323 euroa syyskuussa 2016. Toimihenkilöiden kuukausiansiot (ilman tulospalkkioita) nousivat 0,6 % ja ylempien toimihenkilöiden 0,5 % syyskuusta 2015. Kaikkien toimihenkilöiden keskimääräinen kuukausiansio tulospalkkioineen oli 4 601 euroa syyskuussa 2016. Laskua siinä on 1,2 prosenttia syyskuusta 2015. Toimihenkilöiden kuukausiansiot tulospalkkioineen nousivat 0,4 % ja ylempien toimihenkilöiden laskivat 1,2 %. Samaan aikaan identtisten toimihenkilöiden kuukausiansiot tulospalkkioineen nousivat 2,2 % ja ylempien toimihenkilöiden 2,3 %. Ilman tulospalkkioita kuukausiansiot nousivat identtisillä toimihenkilöillä 2,0 % ja ylempillä toimihenkilöillä 2,5 %.

Keskimääräinen ansiokehitys 2015-2016

	2015	2016	Muutos, henk./ euroa	Muutos, %
Lukumäärä tilastossa	53 374	50 304	-3 070	-5,8 %
Kuukausipalkka*	4 221	4 229	8	0,2 %
Luotoisedut	88	85	-3	-3,4 %
Vuoro- ja sunnuntailisät	8	9	1	12,5 %
Tulospalkkiot	341	278	-63	-18,5 %
Sään. työajan kuukausiansio (sis. tulospalkkiot) *sis. palkkiopalkan muuttuva osa	4 658	4 601	-57	-1,2 %

Tilaston kaikista toimihenkilöistä 70 % oli ylempiä toimihenkilöitä ja 30 % toimihenkilöitä. Toimihenkilöistä 44,7 %:lle oli maksettu tulospalkkioita vuonna 2016. Tulospalkkioiden suuruus oli keskimäärin 5,6 % kuukausipalkasta niillä henkilöillä, joille oli maksettu tulospalkkioita. Ylempistä toimihenkilöistä vastaavasti 61,9 %:lle oli maksettu tulospalkkioita ja niiden suuruus oli keskimäärin 10,6 %.



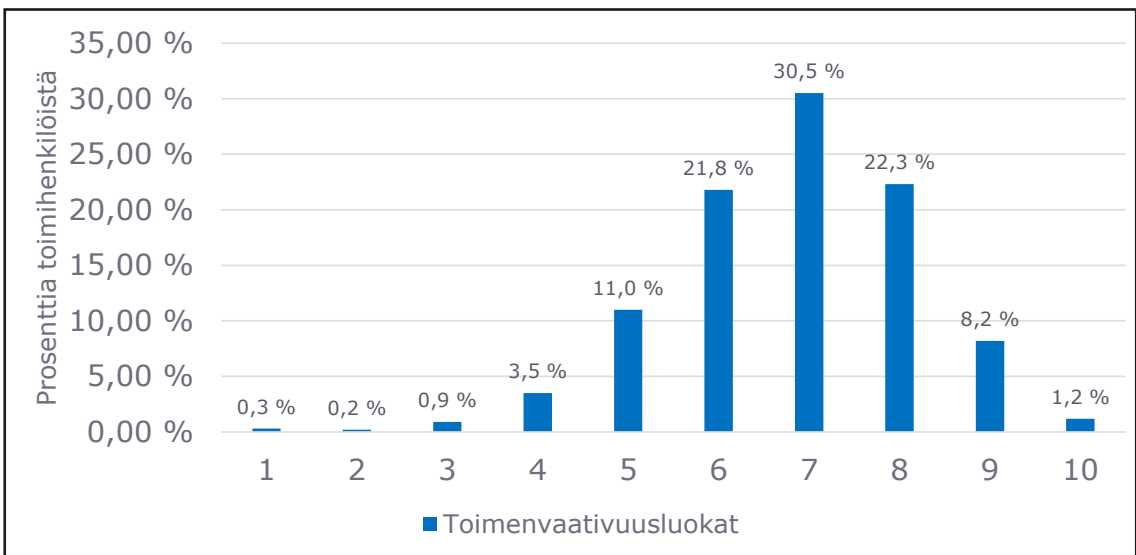
Toimihenkilöiden palkkausjärjestelmä

Vuonna 2016 tilaston toimipaikoista 59,5 %:lla (toimihenkilöistä 75,4 %:lla) on käytössä METTOVA - toimen-
vaativuusluokitus ja 40,5 %:lla toimipaikoista (toimihenkilöistä 24,6 %:lla) jokin paikallisesti sovittu toimen-
vaativuusmittari tai muu palkkarakenne.

	Toimipaikkojen lukumäärä	Toimihenkilöiden lukumäärä
Mettova toimenvaativuusmittari	325	11 367
Muu palkkarakenne	221	3 701
Yhteensä	546	15 068

Toimihenkilöiden jakautuminen vaativuusluokkiin syyskuussa 2016

Toimihenkilön palkka muodostuu toimen vaativuuteen perustuvasta tehtäväkohtaisesta osuudesta ja työ-
suoritus- ja pätevyystekijöiden perusteella määräytyvästä henkilökohtaisesta osuudesta sekä mahdollisesta
yrityskohtaisesta osuudesta. Työpaikoilla, joilla on käytössä 10-portainen METTOVA -toimenvaativuusmittari,
toimenvaativuusluokkien keskiarvo oli 6,8 ja mediaaniluokka 7.





Toimihenkilöiden henkilökohtaiset palkanosuudet syyskuussa 2016

Toimihenkilöiden henkilökohtainen palkanosuus on tilastointiajankohtana suuruudeltaan vähintään 3 % ja enintään 25 % toimihenkilön tehtäväkohtaisesta palkanosuudesta¹⁾.

Syyskuussa 2016 henkilökohtainen palkanosuus oli keskimäärin 15,0 % tehtäväkohtaisesta palkanosuudesta.

Kuukausiansiot palkkaerittäin 2016. €									
	Kuukausi- palkka*	Osuus, %	Vuoro- lisät	Osuus, %	Luontois- edut	Osuus, %	Tulos- palkat	Osuus, %	Säännöllisen työajan ansiot (ml. tulos- palkkiot)
Kaikki yhteensä	4 229	91,9	9	0,2	85	1,9	278	6,0	4 601
Toimihenkilöt	3 199	95,8	26	0,8	27	0,8	87	2,7	3 338
Ylemmät toimihenkilöt	4 670	90,8	2	0,0	110	2,1	359	7,0	5 141

* Sisältää kuukausi- ja palkkiopalkat yhteensä

Säännöllisen työajan kuukausiansiot (sis. tulospalkkiot) Kehitys 1990-2016, %

	Kaikki henkilöt				Identtiset henkilöt			
	Tekniset toimihenk.	Konttori- toimihenk.	Ylemmät toimihenk.	Kaikki	Tekniset toimihenk.	Konttori- toimihenk.	Ylemmät toimihenk.	Kaikki
1990-91	6,3	5,3	3,8	5,4	6,3	5,8	5,5	5,8
1991-92	1,0	0,9	-0,1	1,5	0,7	0,5	1,0	0,8
1992-93	2,5	2,2	0,3	2,4	1,9	2,4	3,2	2,7
1993-94	4,7	5,5	4,4	6,1	5,7	6,1	8,3	7,2
1994-95	7,5	8,7	6,0	8,2	8,8	9,5	9,8	10,1
1995-96	2,8	3,1	1,7	2,9	3,8	4,1	5,4	5,2
1996-97	1,8	1,7	1,9	2,5	2,8	3,2	5,5	4,5

¹⁾ työehtosopimuksessa tehtäväkohtaisen palkanosuuden suuruudeksi on sovittu vähintään 3 % ja enintään 25 % toimihenkilön tehtäväkohtaisesta palkanosuudesta.



	Kaikki henkilöt			Identtiset henkilöt		
	Toimihenk.	Ylemmät toimihenk.	Kaikki	Toimihenk.	Ylemmät toimihenk.	Kaikki
1997-98	3,9	4,5	5,4	5,3	8,8	7,8
1998-99	3,0	2,9	4,3	4,6	7,0	6,4
1999-00	5,0	6,4	6,8	6,7	10,0	9,1
2000-01	4,7	3,7	4,6	5,6	6,7	6,4
2001-02	3,9	7,2	7,2	4,2	8,8	7,6
2002-03	3,5	5,7	5,6	4,1	6,8	6,2
2003-04	3,8	5,6	6,2	4,3	7,1	6,5
2004-05	4,6	4,8	5,1	5,2	6,5	6,3
2005-06	2,8	1,6	2,5	4,6	3,7	3,9
2006-07	5,6	3,5	3,0	6,4	5,9	6,0
2007-08	5,5	7,6	7,5	6,9	10,9	10,1
2008-09	0,4	-1,1	-0,6	-0,2	-0,7	-0,6
2009-10	1,8	2,5	2,5	2,8	3,9	3,7
2010-11	1,6	1,6	1,4	3,0	3,7	3,6
2011-12	2,7	0,3	0,5	3,4	3,0	3,1
2012-13	2,3	3,9	3,8	3,6	5,6	5,2
2013-14	1,4	0,1	0,5	1,7	1,0	1,1
2014-15	1,4	3,9	3,3	2,3	6,0	5,2
2015-16	0,4	-1,2	-1,2	2,2	2,3	2,3