



## Toimihenkilöiden ja ylempien toimihenkilöiden palkat syyskuussa 2018

Oheiset tilastot sisältävät tiedot teknologiatoimialan (ilman tietotekniikka- sekä suunnittelu- ja konsultointialaa) toimihenkilöiden ja ylempien toimihenkilöiden ansiokehityksestä vuonna 2018.

Teknologiatoimialan kaikkien toimihenkilöiden säännöllisen työajan \*(kuukausiansio ilman tulospalkkioita) oli keskimäärin 4 422 euroa syyskuussa 2018. Toimihenkilöiden säännöllisen työajan kuukausiansiot \*(ilman tulospalkkioita) nousivat 2,3 % ja ylempien toimihenkilöiden 1,8 % syyskuusta 2018. Kaikkien toimihenkilöiden keskimääräinen kuukausiansio tulospalkkioineen oli 4 686 euroa syyskuussa 2018. Nousua siinä on 2,1 prosenttia syyskuusta 2017. Toimihenkilöiden kuukausiansiot tulospalkkioineen nousivat 2,4 % ja ylempien toimihenkilöiden 2,0 %. Samaan aikaan identtisten\*\* toimihenkilöiden kuukausiansiot tulospalkkioineen nousivat 4,0 % ja ylempien toimihenkilöiden 4,2 %.

### Keskimääräinen ansiokehitys 2017-2018, toimihenkilöt ja ylempät toimihenkilöt yhteensä

	2017	2018	Muutos, henk./ euroa	Muutos, %
Lukumäärä tilastossa	50 892	50 841	-51	-0,1 %
Kuukausipalkka	4 245	4 325	80	1,9 %
Luotoisedut	+85	+88	3	3,5 %
Vuoro- ja sunnuntailisät	+9	+10	1	11,1 %
* Säännöllisen työajan kuukausiansio	=4 339	=4 422	83	1,9 %
Tulospalkkiot	+250	+264	14	5,6 %
Sään. työajan kuukausiansio (sis. tulospalkkiot)	=4 589	=4 686	97	2,1 %

Tilaston kaikista toimihenkilöistä 69,6 % oli ylempiä toimihenkilöitä ja 30,4 % toimihenkilöitä. Toimihenkilöistä 46,1 %:lle oli maksettu tulospalkkioita vuonna 2018. Tulospalkkioiden suuruus oli keskimäärin 5,7 % kuukausipalkasta niillä henkilöillä, joille oli maksettu tulospalkkioita. Ylempistä toimihenkilöistä vastavasti 60,6 %:lle oli maksettu tulospalkkioita ja niiden suuruus oli keskimäärin 10,0 %.

\*Säännöllisen työajan kuukausiansio pitää sisällään kiinteän kuukausipalkan, palkkiopalkan muuttuvan osan, vuorolisät sekä luontoisedut.

\*\* Identtisten henkilöiden muutokset on laskettu sellaisista henkilöistä, joilta löytyy havainto kummaltakin perättäiseltä ajankohdalta.



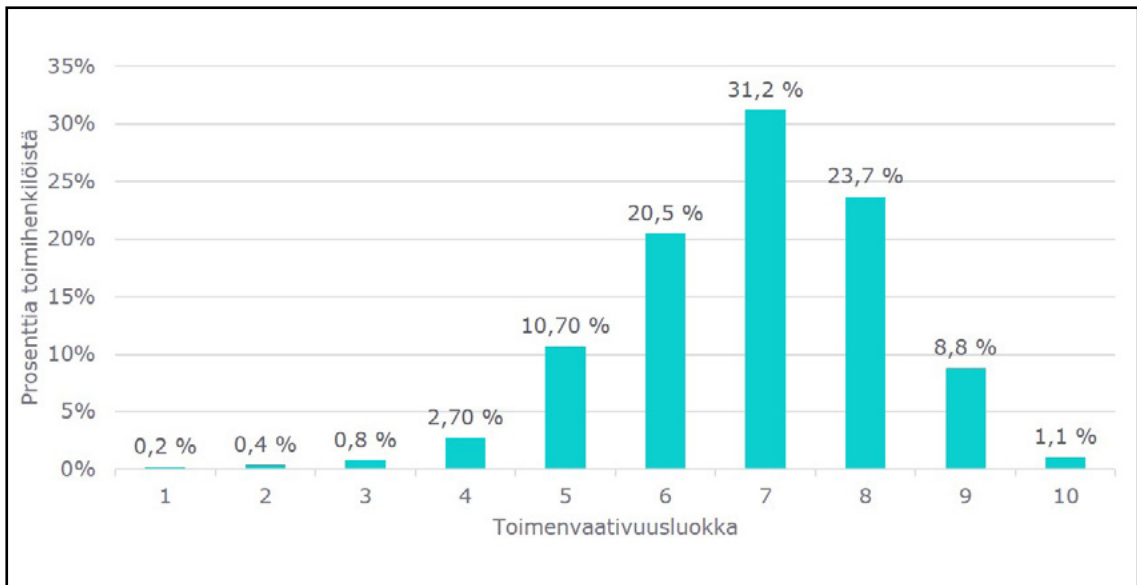
### Toimihenkilöiden palkkausjärjestelmä (pl. ylemmät toimihenkilöt)

Vuonna 2018 tilaston toimipaikoista 55,2 %:lla (toimihenkilöistä 72,5 %:lla) on käytössä METTOVA - toimen-  
vaativuusluokitus ja 44,8 %:lla toimipaikoista (toimihenkilöistä 27,5 %:lla) jokin paikallisesti sovittu toimen-  
vaativuusmittari tai muu palkkarakenne.

	Toimipaikkojen lukumäärä	Toimihenkilöiden lukumäärä
Mettova toimenvaativuusmittari	303	11 199
Muu palkkarakenne	246	4 247
Yhteensä	549	15 446

### Toimihenkilöiden jakautuminen vaativuusluokkiin syyskuussa 2018, (pl. ylemmät toimihenkilöt)

Toimihenkilön palkka muodostuu METTOVA -palkkausjärjestelmässä toimen vaativuuteen perustuvasta teh-  
täväkohtaisesta osuudesta ja työsuoritus- ja pätevyystekijöiden perusteella määräytyvästä henkilökohtaisesta  
osuudesta sekä mahdollisesta yrityskohtaisesta osuudesta. Työpaikoilla, joilla on käytössä 10-portainen  
METTOVA -toimenvaativuusmittari, toimenvaativuusluokkien keskiarvo oli 6,8 ja mediaaniluokka 7.





Kuukausiansiot palkkaerittäin 2018. €									
	Kuukausi- palkka	Osuus, %	Vuoro- lisät	Osuus, %	Luontois- edut	Osuus, %	Tulos- palkat	Osuus, %	Säännöllisen työajan ansiot (ml. tulos- palkkiot)
<b>Kaikki yhteensä</b>	<b>4 325</b>	<b>92,3</b>	<b>10</b>	<b>0,2</b>	<b>88</b>	<b>1,9</b>	<b>264</b>	<b>5,6</b>	<b>4 686</b>
Toimihenkilöt	3 302	95,7	26	0,8	28	0,8	95	2,7	3 450
Ylemmät toimihenkilöt	4 771	91,3	3	0,1	114	2,2	337	6,4	5 225

### Säännöllisen työajan kuukausiansiot (sis. tulospalkkiot), kehitys 1990-2018, %

	Kaikki henkilöt				Identtiset henkilöt			
	Tekniset toimihenk.	Konttori- toimihenk.	Ylemmät toimihenk.	Kaikki	Tekniset toimihenk.	Konttori- toimihenk.	Ylemmät toimihenk.	Kaikki
1990-91	6,3	5,3	3,8	5,4	6,3	5,8	5,5	5,8
1991-92	1,0	0,9	-0,1	1,5	0,7	0,5	1,0	0,8
1992-93	2,5	2,2	0,3	2,4	1,9	2,4	3,2	2,7
1993-94	4,7	5,5	4,4	6,1	5,7	6,1	8,3	7,2
1994-95	7,5	8,7	6,0	8,2	8,8	9,5	9,8	10,1
1995-96	2,8	3,1	1,7	2,9	3,8	4,1	5,4	5,2
1996-97	1,8	1,7	1,9	2,5	2,8	3,2	5,5	4,5



	Kaikki henkilöt			Identtiset henkilöt		
	Toimihenk.	Ylemmät toimihenk.	Kaikki	Toimihenk.	Ylemmät toimihenk.	Kaikki
1997-98	3,9	4,5	5,4	5,3	8,8	7,8
1998-99	3,0	2,9	4,3	4,6	7,0	6,4
1999-00	5,0	6,4	6,8	6,7	10,0	9,1
2000-01	4,7	3,7	4,6	5,6	6,7	6,4
2001-02	3,9	7,2	7,2	4,2	8,8	7,6
2002-03	3,5	5,7	5,6	4,1	6,8	6,2
2003-04	3,8	5,6	6,2	4,3	7,1	6,5
2004-05	4,6	4,8	5,1	5,2	6,5	6,3
2005-06	2,8	1,6	2,5	4,6	3,7	3,9
2006-07	5,6	3,5	3,0	6,4	5,9	6,0
2007-08	5,5	7,6	7,5	6,9	10,9	10,1
2008-09	0,4	-1,1	-0,6	-0,2	-0,7	-0,6
2009-10	1,8	2,5	2,5	2,8	3,9	3,7
2010-11	1,6	1,6	1,4	3,0	3,7	3,6
2011-12	2,7	0,3	0,5	3,4	3,0	3,1
2012-13	2,3	3,9	3,8	3,6	5,6	5,2
2013-14	1,4	0,1	0,5	1,7	1,0	1,1
2014-15	1,4	3,9	3,3	2,3	6,0	5,2
2015-16	0,4	-1,2	-1,2	2,2	2,3	2,3
2016-2017	1,0	-0,4	-0,3	2,3	1,8	1,9
2017-2018	2,4	2,0	2,1	4,0	4,2	4,1