

## TOIMIHENKILÖIDEN JA YLEMPIEN TOIMIHENKILÖIDEN PALKAT SYYSKUUSSA 2014

Oheiset tilastot sisältävät tiedot teknologiateollisuuden (ilman tietotekniikka-alaa) toimihenkilöiden ja ylempien toimihenkilöiden ansiokehityksestä vuonna 2014.

Teknologiateollisuuden kaikkien toimihenkilöiden säännöllisen työajan kuukausiansio ilman tulospalkkioita oli keskimäärin 4 287 euroa syyskuussa 2014. Toimihenkilöiden kuukausiansiot (ilman tulospalkkioita) nousivat 1,7 % ja ylempien toimihenkilöiden 1,6 % lokakuusta 2013. Kaikkien toimihenkilöiden keskimääräinen kuukausiansio tulospalkkioineen oli 4 510 euroa syyskuussa 2014. Nousua siinä on 0,5 prosenttia lokakuusta 2013. Toimihenkilöiden kuukausiansiot tulospalkkioineen nousivat 1,4 % ja ylempien toimihenkilöiden 0,1 %. Samaan aikaan identtisten toimihenkilöiden kuukausiansiot tulospalkkioineen nousivat 1,7 % ja ylempien toimihenkilöiden 1,0 %.

### Keskimääräinen ansiokehitys 2013-2014

	2013	2014	Muutos, henk./euroa	Muutos, %
Lukumäärä tilastossa	53282	53077	-205	-0,4
Kuukausipalkka*	4122	4191	69	1,7
Luontoisedut	83	88	5	6,0
Vuoro- ja sunnuntailisät	9	9	0	0,0
Tulospalkkiot	273	222	-51	-18,7
Sään. työajan kuukausiansio	4487	4510	23	0,5

\*sis. palkkiopalkan muuttuva osa

Tilaston kaikista toimihenkilöistä 71 % oli ylempiä toimihenkilöitä ja 29 % toimihenkilöitä. Toimihenkilöistä 43,7 %:lle oli maksettu tulospalkkioita vuonna 2014. Tulospalkkioiden suuruus oli keskimäärin 5,5 % kuukausipalkasta niillä henkilöillä, joille oli maksettu tulospalkkioita. Ylemmistä toimihenkilöistä vastaavasti 51,0 %:lle oli maksettu tulospalkkioita ja niiden suuruus oli keskimäärin 10,3 %.

### Toimihenkilöiden palkkausjärjestelmä

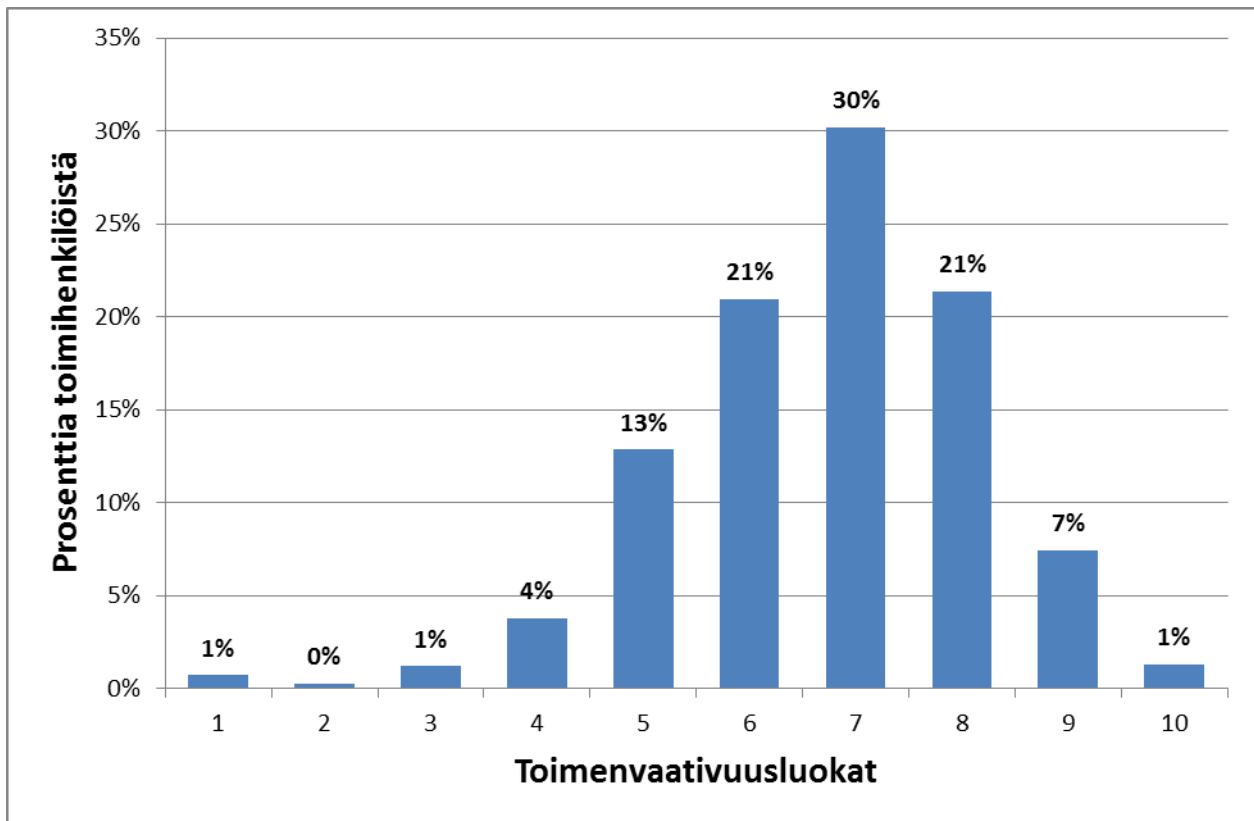
Vuonna 2014 tilaston toimipaikoista 60,9 %:lla (toimihenkilöistä 80,8 %:lla) on käytössä METTOVA - toimenvaativuusluokitus ja 39,1 %:lla toimipaikoista (toimihenkilöistä 19,2 %:lla) jokin paikallisesti sovittu toimenvaativuusmittari tai muu palkkarakenne.

Toimihenkilöiden palkkausjärjestelmä		
	Toimipaikkojen lukumäärä	Toimihenkilöiden lukumäärä
Mettova toimenvaativuusmittari	322	12336
Muu palkkarakenne	207	2927
Yhteensä	529	15263

### Toimihenkilöiden jakautuminen vaativuusluokkiin syyskuussa 2014

Toimihenkilön palkka muodostuu toimen vaativuuteen perustuvasta tehtäväkohtaisesta osuudesta ja työsuoritus- ja pätevyystekijöiden perusteella määräytyvästä henkilökohtaisesta osuudesta sekä

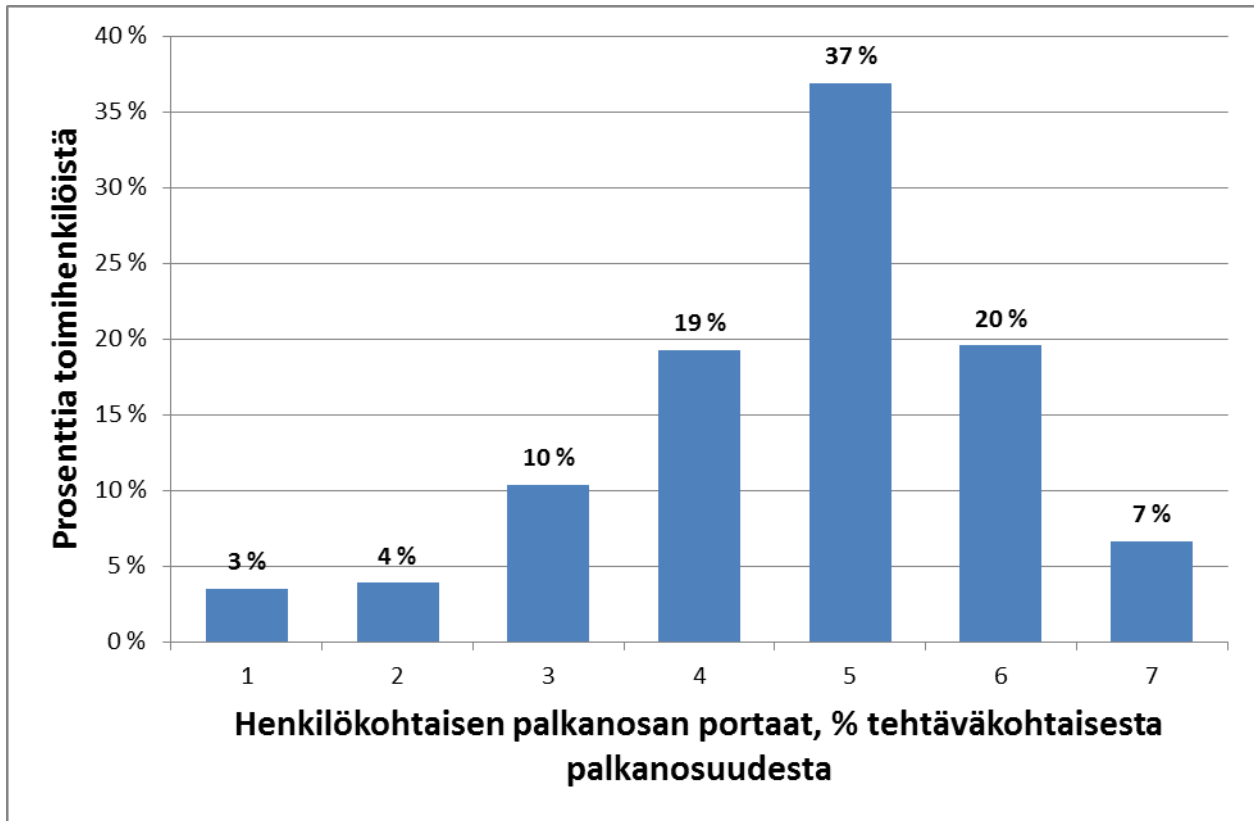
mahdollisesta yrityskohtaisesta osuudesta. Työpaikoilla, joilla on käytössä 10-portainen METTOVA -toimivaativuusmittari, toimivaativuusluokkien keskiarvo oli 6,7 ja mediaaniluokka 7.



### **Toimihenkilöiden henkilökohtaisten palkanosuuksien jakauma syyskuussa 2014**

Toimihenkilöiden henkilökohtainen palkanosuus on tilastointiajankohtana suuruudeltaan vähintään 3 % ja enintään 25 % toimihenkilön tehtäväkohtaisesta palkanosuudesta<sup>1</sup>. Syyskuussa 2014 henkilökohtainen palkanosuus oli keskimäärin 14,7 % tehtäväkohtaisesta palkanosuudesta.

<sup>1</sup> työehtosopimuksessa tehtäväkohtaisen palkanosuuden suuruudeksi on sovittu vähintään 3 % ja enintään 25 % toimihenkilön tehtäväkohtaisesta palkanosuudesta.



### KUUKAUSIANSIOT PALKKAERITTÄIN 2014, €

	Kuukausi-palkka*	Osuus %	Vuoro-lisät	Osuus %	Luontois-edut	Osuus %	Tulos-palkat	Osuus %	Säännöllisen työajan ansiot (ml. tulospalkkiot)
<b>Kaikki yhteensä</b>	<b>4 191</b>	<b>92,9</b>	<b>9</b>	<b>0,2</b>	<b>88</b>	<b>2,0</b>	<b>222</b>	<b>4,9</b>	<b>4 510</b>
Toimihenkilöt	3 142	95,8	24	0,8	29	0,9	82	2,5	3 279
Ylemmät toimihenkilöt	4 614	92,2	2	0,0	112	2,2	279	5,6	5 007

\* Sisältää kuukausi- ja palkkiopalkat yhteensä

### SÄÄNNÖLLISEN TYÖAJAN KUUKAUSIANSION (sis. tulospalkkiot) KEHITYS 1990 - 2014, %

	Kaikki henkilöt				Identtiset henkilöt			
	Tekniset toimihenk.	Konttori-toimihenk.	Ylemmät toimihenk.	Kaikki	Tekniset toimihenk.	Konttori-toimihenk.	Ylemmät toimihenk.	Kaikki
1990-91	6,3	5,3	3,8	5,4	6,3	5,8	5,5	5,8
1991-92	1,0	0,9	-01	1,5	0,7	0,5	1,0	0,8
1992-93	2,5	2,2	0,3	2,4	1,9	2,4	3,2	2,7

1993-94	4,7	5,5	4,4	6,1	5,7	6,1	8,3	7,2
1994-95	7,5	8,7	6,0	8,2	8,8	9,5	9,8	10,1
1995-96	2,8	3,1	1,7	2,9	3,8	4,1	5,4	5,2
1996-97	1,8	1,7	1,9	2,5	2,8	3,2	5,5	4,5
1997-98		3,9	4,5	5,4		5,3	8,8	7,8
1998-99		3,0	2,9	4,3		4,6	7,0	6,4
1999-2000		5,0	6,4	6,8		6,7	10,0	9,1
2000-01		4,7	3,7	4,6		5,6	6,7	6,4
2001-02		3,9	7,2	7,2		4,2	8,8	7,6
2002-03		3,5	5,7	5,6		4,1	6,8	6,2
2003-04		3,8	5,6	6,2		4,3	7,1	6,5
2004-05		4,6	4,8	5,1		5,2	6,5	6,3
2005-06		2,8	1,6	2,5		4,6	3,7	3,9
2006-07		5,6	3,5	3,0		6,4	5,9	6,0
2007-08		5,5	7,6	7,5		6,9	10,9	10,1
2008-09		0,4	-1,1	-0,6		-0,2	-0,7	-0,6
2009-10		1,8	2,5	2,5		2,8	3,9	3,7
2010-11		1,6	1,6	1,4		3,0	3,7	3,6
2011-12		2,7	0,3	0,5		3,4	3,0	3,1
2012-13		2,3	3,9	3,8		3,6	5,6	5,2
2013-14		1,4	0,1	0,5		1,7	1,0	1,1