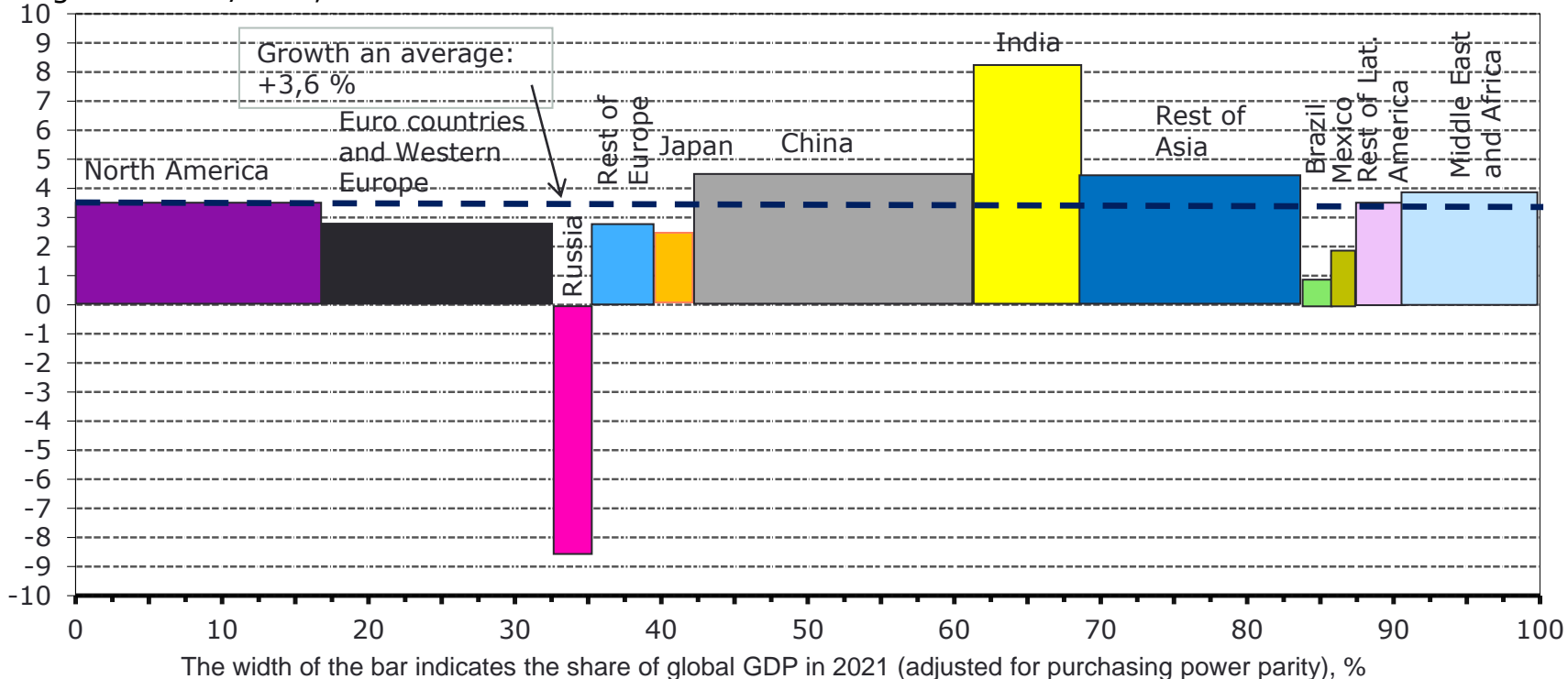




Development of the World and the Finnish Economy

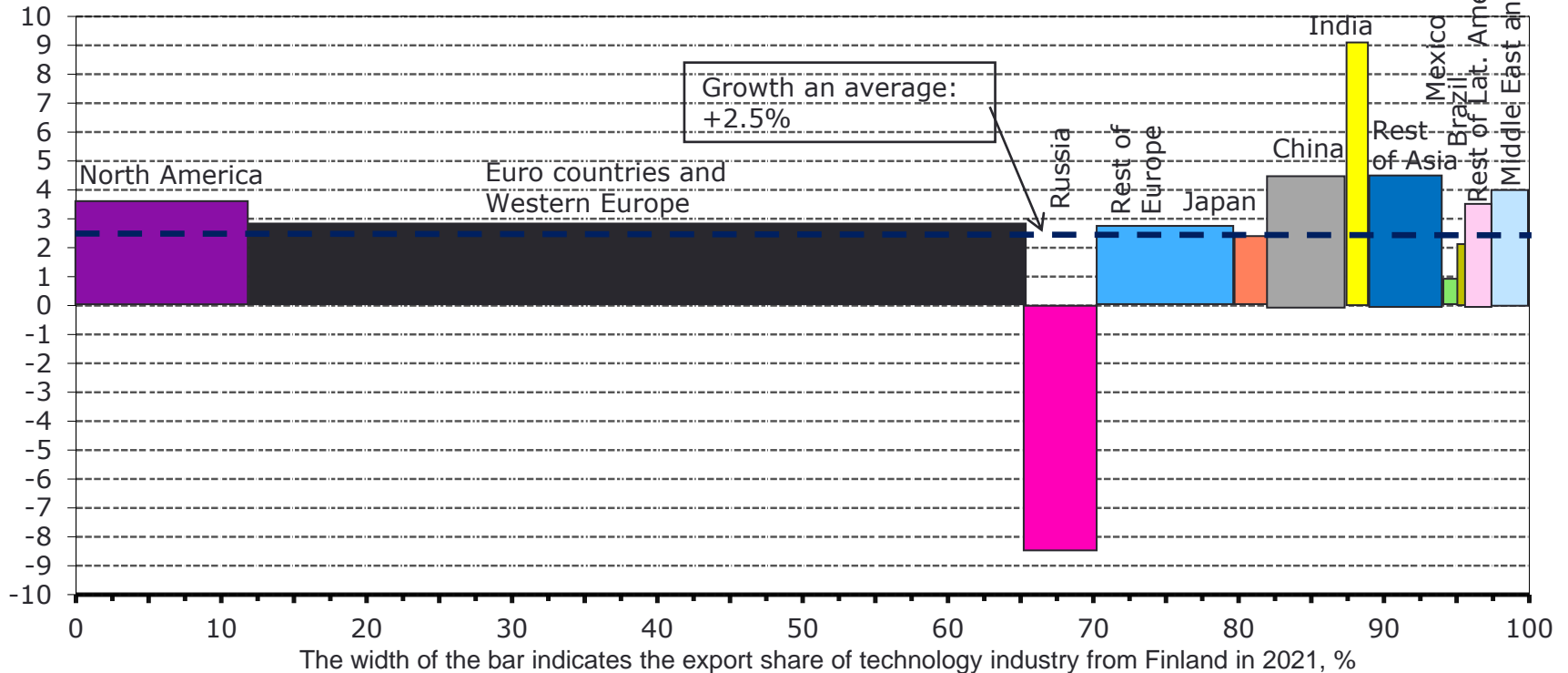
The global economy is forecast to grow by 3.6% in 2022, after grew by 6.1% in 2021

GDP growth 2022/2021, %



In the Export Market of the Technology Industry, Demand Will Increase by 2.5% in 2022

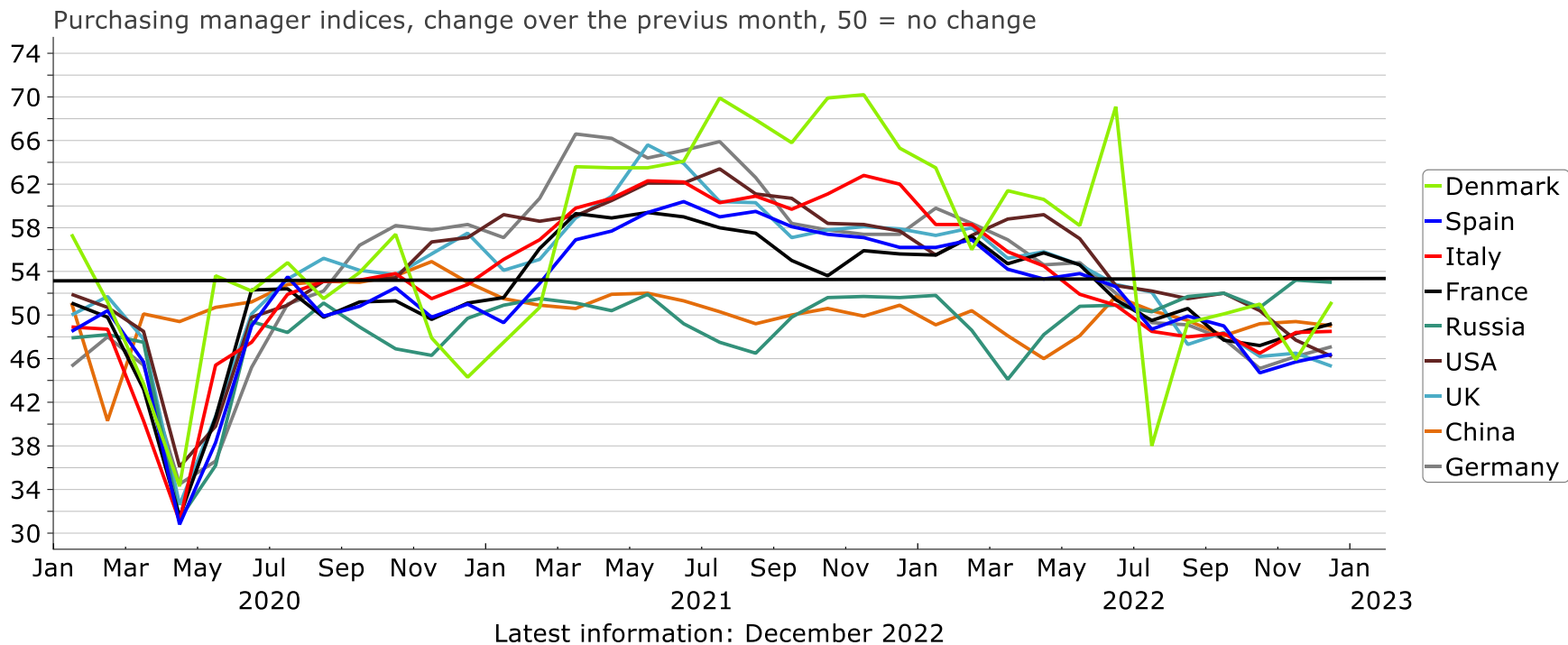
GDP growth 2022/2021, %



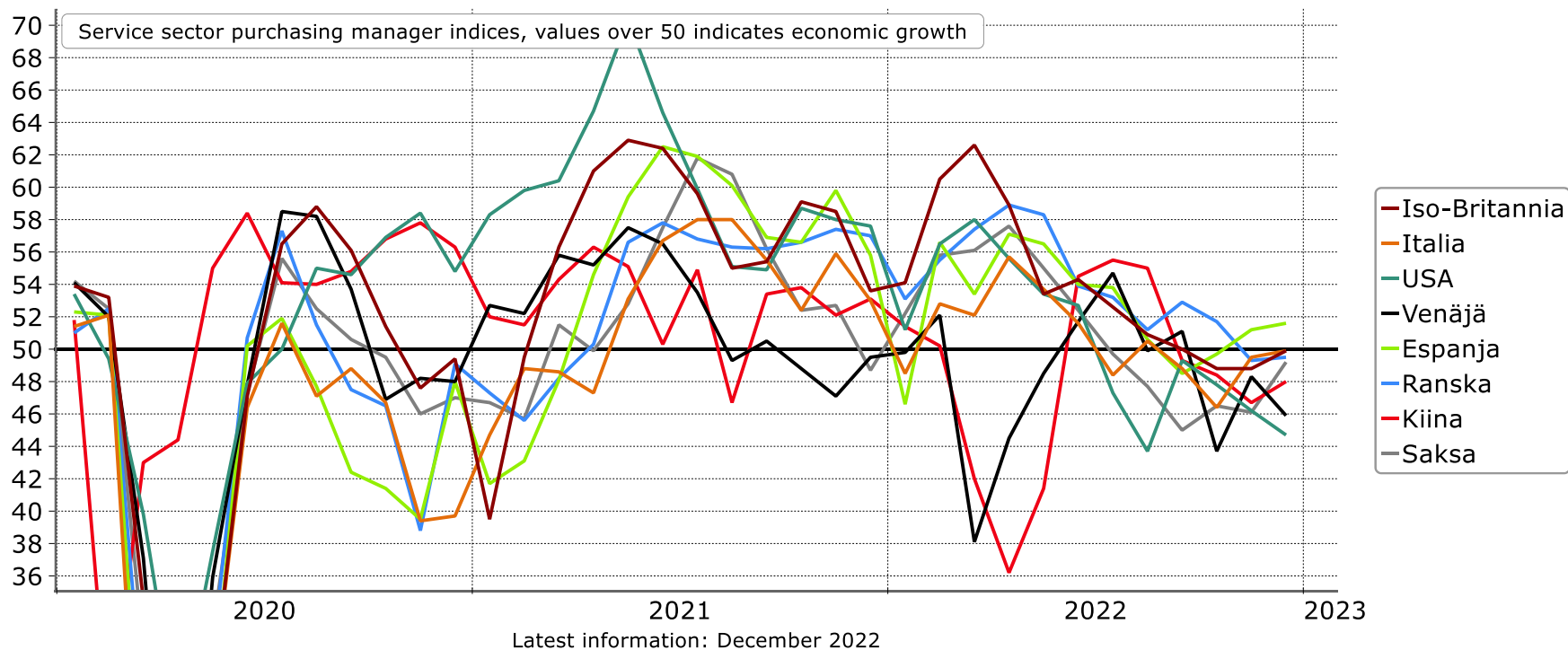
Eurozone manufacturing and services (=whole business sector) purchasing manager index



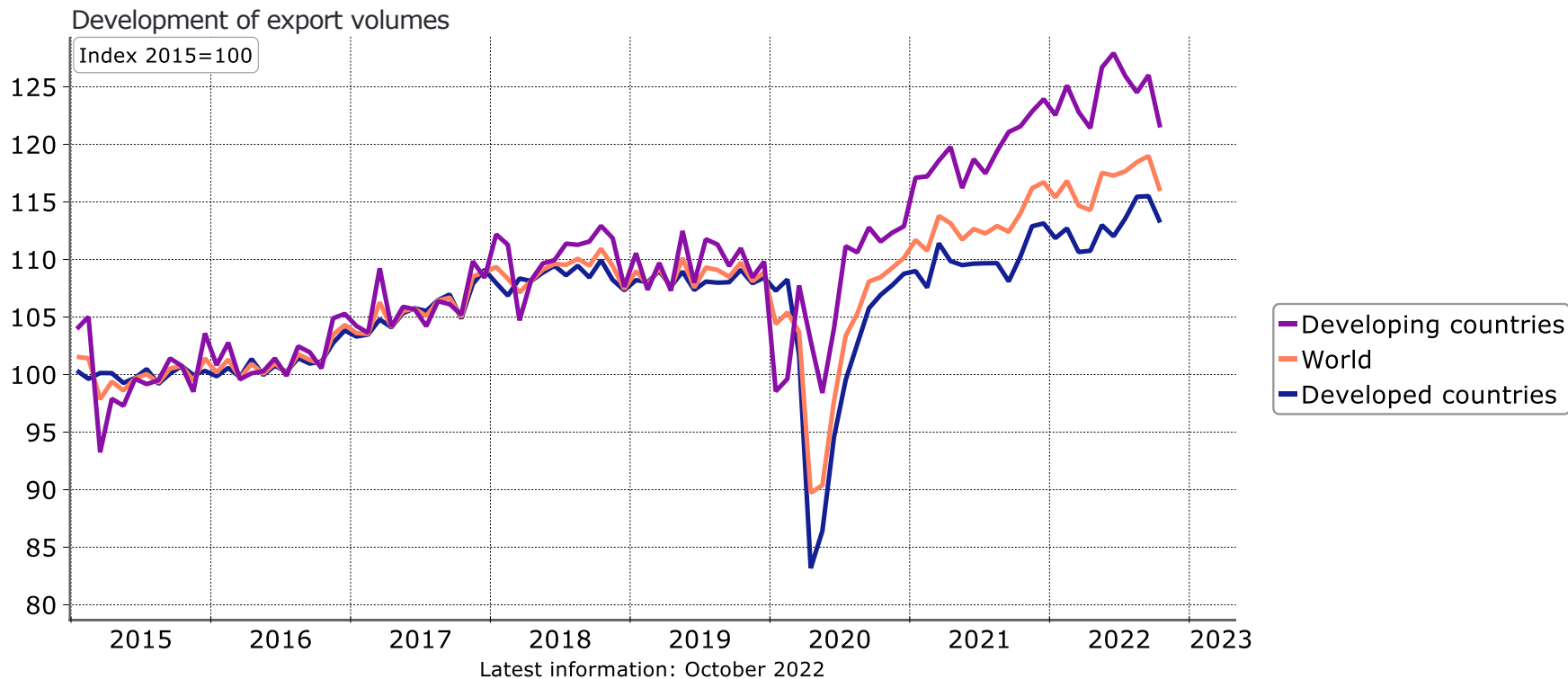
Manufacturing industry purchasing managers indices



Service sector purchasing manager indices



Development of world trade



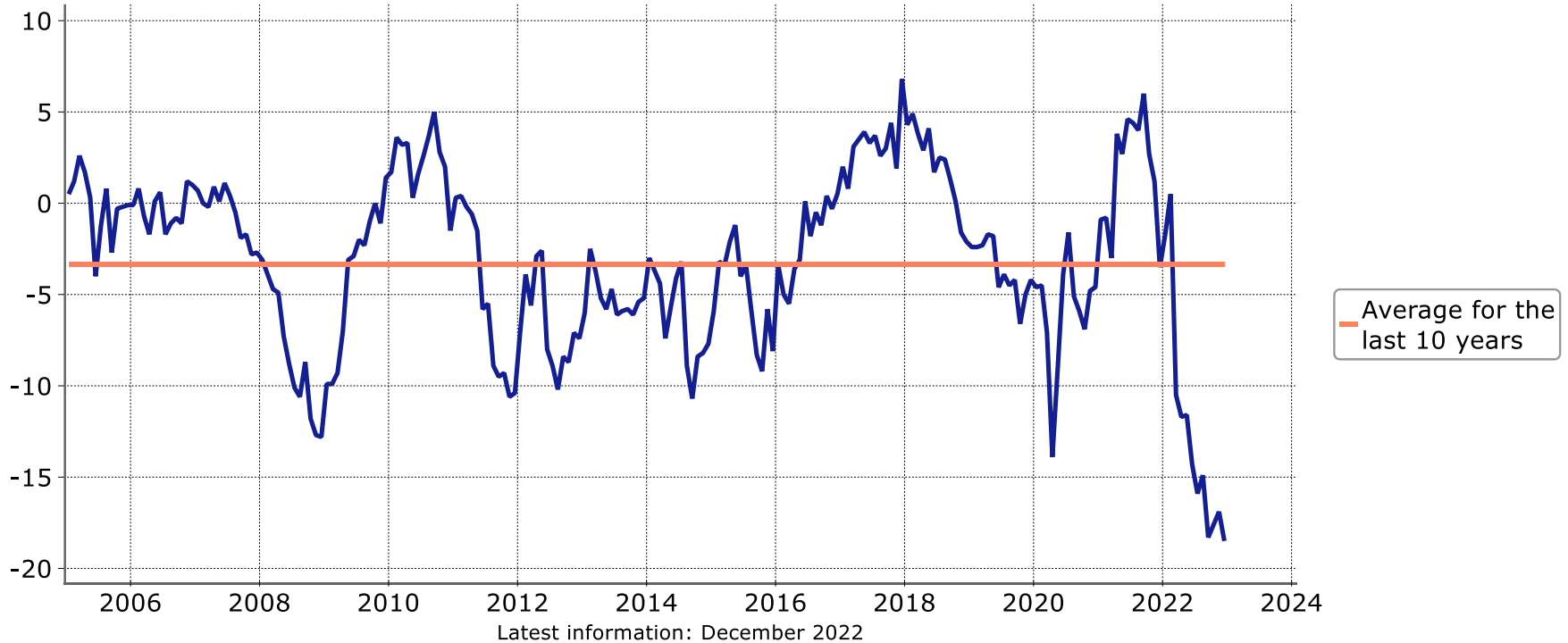
Consumer Confidence in Eurozone



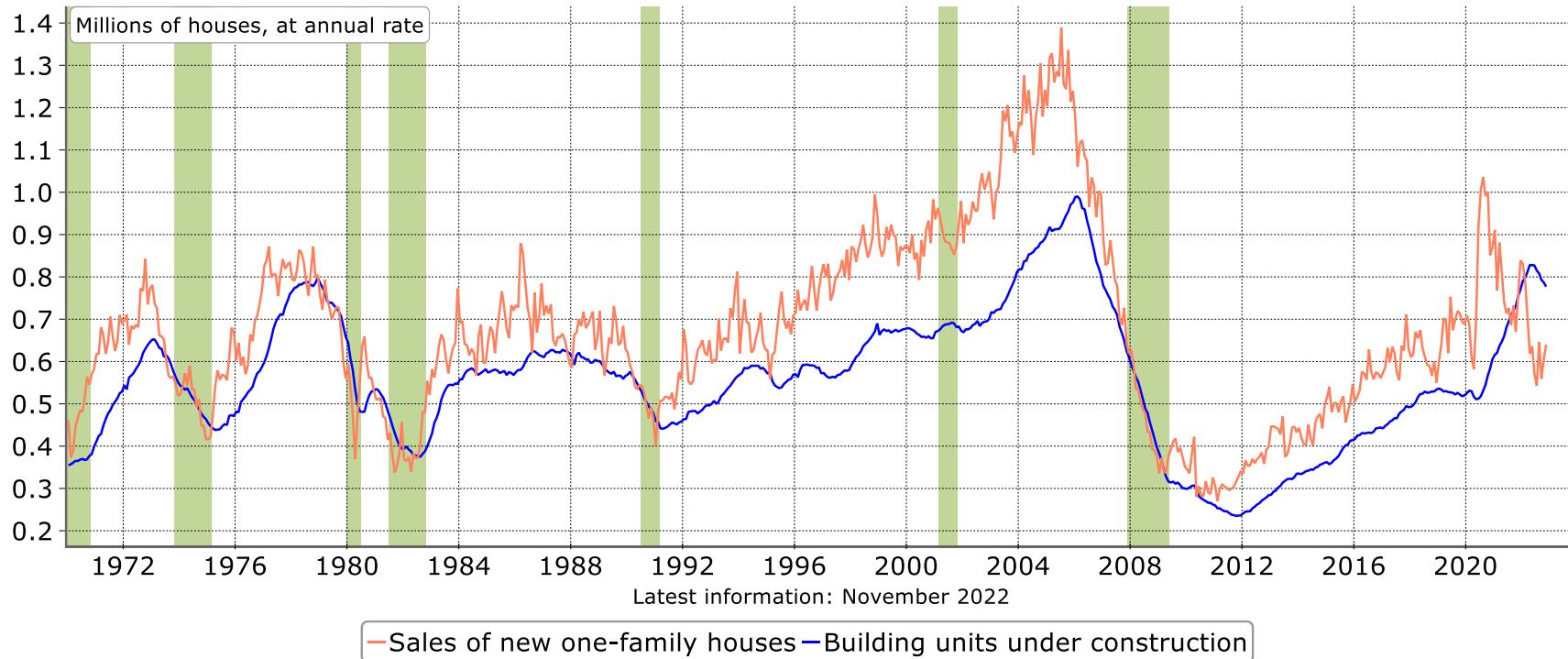
Consumer Confidence in USA



Consumer Confidence in Finland



Sales and Construction of new one-family houses in the USA



Economic Forecasts for Finland

Forecaster	Date	Change in GDP, %			Change in private Consumption, %			Change in Exports, %			Change in Investments, %			Inflation, % *			Unemployment rate, %		
		2022	2023	2024	2022	2023	2024	2022	2023	2024	2022	2023	2024	2022	2023	2024	2022	2023	2024
Danske Bank	15.12.2022	1,8	-0,7	0,5	2,3	-0,3	0,4	1,5	1,5	1,5	4,5	-1,0	0,5	7,2	4,8	2,2	6,8	7,3	7,2
	Nordea 7.9.2022	2,5	0,0	1,5	3,1	0,8	1,5	0,2	4,3	3,0	3,4	-1,6	1,8	7,0	4,5	2,0	6,7	7,2	7,5
	OP FG 22.11.2022	2,0	-0,5	0,5	2,5	-0,5	0,5	2,2	-2,2	1,0	3,7	-1,0	0,2	6,9	5,1	2,7	6,8	7,2	7,4
Ministry of Finance	20.12.2022	1,9	-0,2	1,2	2,3	-0,5	1,3	2,9	1,1	3,6	3,6	-0,4	1,8	7,0	4,0	1,9	6,8	7,0	6,9
	Bank of Finland 16.12.2022	1,9	-0,5	1,1	2,4	-1,3	0,4	1,7	1,8	2,8	5,1	-1,2	0,4	7,2	5,0	1,6	6,9	7,4	7,2
	ETLA 19.9.2022	2,0	-0,1	1,7	2,2	-0,1	1,6	0,8	4,6	4,8	3,1	0,8	1,3	6,8	3,8	1,6	6,7	6,8	6,6
	PTT 15.9.2022	1,6	-0,5		2,5	-0,5		0,5	-2,0		1,6	-2,6		7,5	1,0		6,8	7,3	
	Labore 14.9.2022	1,8	0,7	2,1	1,5	0,4	1,5	2,6	3,7	4,1	3,1	1,0	2,6	6,8	3,6	2,0	6,7	6,9	6,6
European commission	31.10.2022	2,3	0,2	1,4	2,5	0,2	1,3	1,4	2,2	3,9	3,4	0,8	1,6	7,2	4,3	1,9	7,0	7,2	6,9
IMF	11.10.2022	2,1	0,5	1,1				1,9	1,4	2,9				6,5	3,5	1,8	7,0	7,4	7,4
Average		2	-0,1	1,2	2,4	-0,2	1,1	1,6	1,6	3,1	3,5	-0,6	1,3	7	4	2	6,8	7,2	7,1