



Toimihenkilöiden ja ylempien toimihenkilöiden palkat syyskuussa 2020

Oheiset tilastot sisältävät tiedot teknologiateollisuuden (ilman tietotekniikka- sekä suunnittelu- ja konsultointialaa) toimihenkilöiden ja ylempien toimihenkilöiden ansiokehityksestä vuonna 2020.

Teknologiateollisuuden kaikkien toimihenkilöiden säännöllisen työajan *(kuukausiansio ilman tulospalkkioita) oli keskimäärin 4 558 euroa syyskuussa 2020. Toimihenkilöiden säännöllisen työajan kuukausiansiot *(ilman tulospalkkioita) nousivat 1,8 % ja ylempien toimihenkilöiden 1,2 % syyskuusta 2019. Kaikkien toimihenkilöiden keskimääräinen kuukausiansio tulospalkkioineen oli 4 762 euroa syyskuussa 2020. Nousua siinä on 0,8 prosenttia syyskuusta 2019. Toimihenkilöiden kuukausiansiot tulospalkkioineen nousivat 1,6 % ja ylempien toimihenkilöiden 0,1 %. Samaan aikaan identtisten** toimihenkilöiden kuukausiansiot tulospalkkioineen nousivat 2,5 % ja ylempien toimihenkilöiden 2,3 %.

Keskimääräinen ansiokehitys 2019-2020, toimihenkilöt ja ylempät toimihenkilöt yhteensä

	2019	2020	Muutos, henk./ euroa	Muutos, %
Lukumäärä tilastossa	54 087	55 694	1607	3,0 %
Kuukausipalkka	4 390	4 460	70,0	1,6 %
Luotoisedut	+86	+89	+3,0	+3,5%
Vuoro- ja sunnuntailisät	+10	+9	-1,0	-10,0 %
* Säännöllisen työajan kuukausiansio	=4 486	=4 558	72	1,6 %
Tulospalkkiot	+240	+205	-35	-14,6 %
Sään. työajan kuukausiansio (sis. tulospalkkiot)	=4 726	=4 762	36	0,8 %

Tilaston kaikista toimihenkilöistä 71 % oli ylempiä toimihenkilöitä ja 29 % toimihenkilöitä. Toimihenkilöistä 40,5 %:lle oli maksettu tulospalkkioita vuonna 2020. Tulospalkkioiden suuruus oli keskimäärin 5,2 % kuukausipalkasta niillä henkilöillä, joille oli maksettu tulospalkkioita. Ylempistä toimihenkilöistä vastaavasti 53,4 %:lle oli maksettu tulospalkkioita ja niiden suuruus oli keskimäärin 8,5 %.

**Säännöllisen työajan kuukausiansio pitää sisällään kiinteän kuukausipalkan, palkkiopalkan muuttuvan osan, vuorolisät sekä luontoisedut.*

*** Identtisten henkilöiden muutokset on laskettu sellaisista henkilöistä, joilta löytyy havainto kummaltakin perättäiseltä ajankohdalta.*



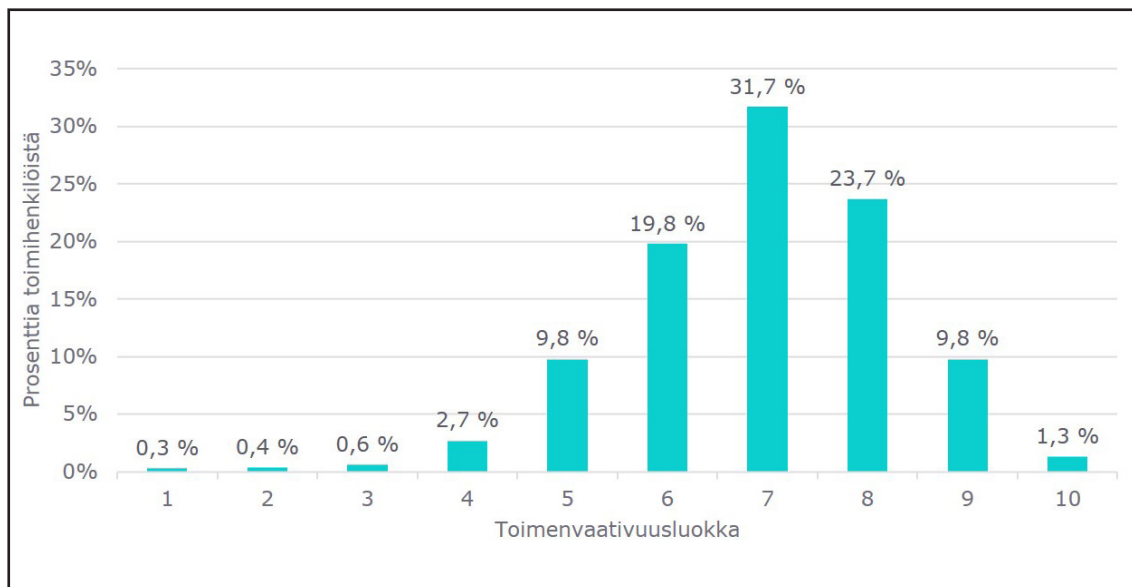
Toimihenkilöiden palkkausjärjestelmä (pl. ylemmät toimihenkilöt)

Vuonna 2020 tilaston toimipaikoista 51,3 %:lla (toimihenkilöistä 67,8 %:lla) on käytössä METTOVA - toimen-
vaativuusluokitus ja 48,7 %:lla toimipaikoista (toimihenkilöistä 32,2 %:lla) jokin paikallisesti sovittu toimen-
vaativuusmittari tai muu palkkarakenne.

	Toimipaikkojen lukumäärä	Toimihenkilöiden lukumäärä
Mettova toimenvaativuusmittari	297	11 027
Muu palkkarakenne	282	5 237
Yhteensä	579	16 264

Toimihenkilöiden jakautuminen vaativuusluokkiin syyskuussa 2020, (pl. ylemmät toimihenkilöt)

Toimihenkilön palkka muodostuu METTOVA -palkkausjärjestelmässä toimen vaativuuteen perustuvasta teh-
täväkohtaisesta osuudesta ja työsuoritus- ja pätevyystekijöiden perusteella määräytyvästä henkilökohtaisesta
osuudesta sekä mahdollisesta yrityskohtaisesta osuudesta. Työpaikoilla, joilla on käytössä 10-portainen
METTOVA -toimenvaativuusmittari, toimenvaativuusluokkien keskiarvo oli 6,9 ja mediaaniluokka 7.





Kuukausiansiot palkkaerittäin 2020. €									
	Kuukausi- palkka	Osuus, %	Vuoro- lisät	Osuus, %	Luontois- edut	Osuus, %	Tulos- palkat	Osuus, %	Säännöllisen työajan ansiot (ml. tulos- palkkiot)
Kaikki yhteensä	4 460	93,65	9	0,19	89	1,86	205	4,30	4 762
Toimihenkilöt	3 420	96,32	25	0,72	27	0,76	78	2,20	3 550
Ylemmät toimihenkilöt	4 889	92,91	2	0,04	114	2,17	257	4,89	5 262

Säännöllisen työajan kuukausiansiot (sis. tulospalkkiot), kehitys 1990-2020, %

	Kaikki henkilöt				Identtiset henkilöt			
	Tekniset toimihenk.	Konttori- toimihenk.	Ylemmät toimihenk.	Kaikki	Tekniset toimihenk.	Konttori- toimihenk.	Ylemmät toimihenk.	Kaikki
1990-91	6,3	5,3	3,8	5,4	6,3	5,8	5,5	5,8
1991-92	1,0	0,9	-0,1	1,5	0,7	0,5	1,0	0,8
1992-93	2,5	2,2	0,3	2,4	1,9	2,4	3,2	2,7
1993-94	4,7	5,5	4,4	6,1	5,7	6,1	8,3	7,2
1994-95	7,5	8,7	6,0	8,2	8,8	9,5	9,8	10,1
1995-96	2,8	3,1	1,7	2,9	3,8	4,1	5,4	5,2
1996-97	1,8	1,7	1,9	2,5	2,8	3,2	5,5	4,5



	Kaikki henkilöt			Identtiset henkilöt		
	Toimihenk.	Ylemmät toimihenk.	Kaikki	Toimihenk.	Ylemmät toimihenk.	Kaikki
1997-98	3,9	4,5	5,4	5,3	8,8	7,8
1998-99	3,0	2,9	4,3	4,6	7,0	6,4
1999-00	5,0	6,4	6,8	6,7	10,0	9,1
2000-01	4,7	3,7	4,6	5,6	6,7	6,4
2001-02	3,9	7,2	7,2	4,2	8,8	7,6
2002-03	3,5	5,7	5,6	4,1	6,8	6,2
2003-04	3,8	5,6	6,2	4,3	7,1	6,5
2004-05	4,6	4,8	5,1	5,2	6,5	6,3
2005-06	2,8	1,6	2,5	4,6	3,7	3,9
2006-07	5,6	3,5	3,0	6,4	5,9	6,0
2007-08	5,5	7,6	7,5	6,9	10,9	10,1
2008-09	0,4	-1,1	-0,6	-0,2	-0,7	-0,6
2009-10	1,8	2,5	2,5	2,8	3,9	3,7
2010-11	1,6	1,6	1,4	3,0	3,7	3,6
2011-12	2,7	0,3	0,5	3,4	3,0	3,1
2012-13	2,3	3,9	3,8	3,6	5,6	5,2
2013-14	1,4	0,1	0,5	1,7	1,0	1,1
2014-15	1,4	3,9	3,3	2,3	6,0	5,2
2015-16	0,4	-1,2	-1,2	2,2	2,3	2,3
2016-2017	1,0	-0,4	-0,3	2,3	1,8	1,9
2017-2018	2,4	2,0	2,1	4,0	4,2	4,1
2018-2019	1,3	0,6	0,9	3,1	3,2	3,2
2019-2020	1,6	0,1	0,8	2,5	2,3	2,3