



SKOL ry markkina-analyysi syksy 2024

SKOL:n syysseminaari 29.11.2024

Taustaa

- SKOL:n markkina-analyysissa on tarkasteltu suunnittelu- ja konsultointialaan liittyviä ajankohtaisia näkymiä ja eri sektoreiden tilannekuvaa 2024.
- Analyysin tavoitteena on tukea suunnittelu- ja konsultointialan yrityksiä oman liiketoimintansa kehittämisessä sekä uusien liiketoiminta-alueiden tunnistamisessa.
- Tarkasteluissa on hyödynnetty laajasti suhdanne- ja tilastomateriaalia ja eri toimijoiden haastatteluita.

Projektitiimi



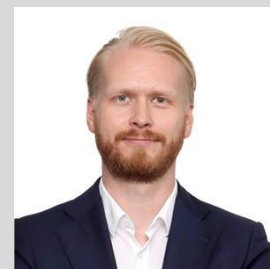
Sami Ruotsalainen
Project Manager



Samuel Rintamäki
Consultant



Heikki Rannikko
Senior Advisor



Joel Jokivuori
Senior Consultant



1. Markkinakatsauksen pääkohdat

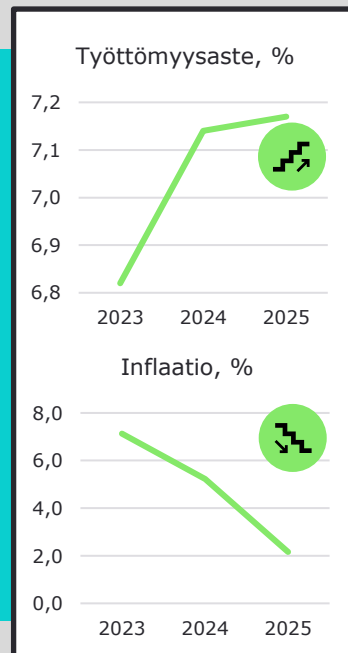
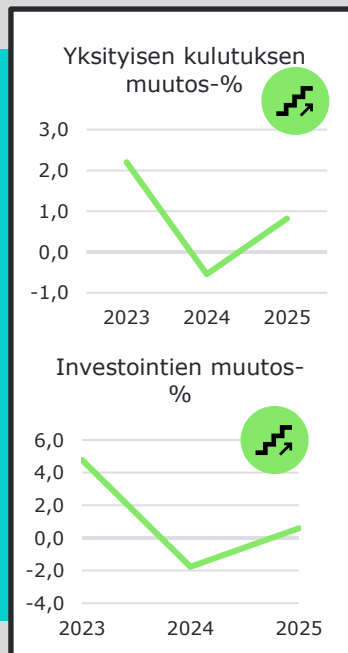
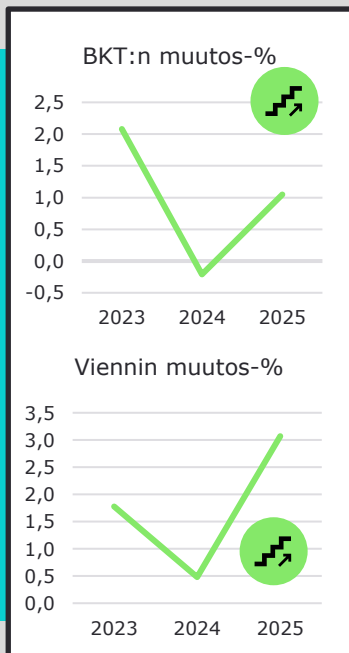
**2. Vastuullisuusvaatimusten
markkinavaikutukset**

**3. Kansainvälisen työvoiman
hyödyntäminen**

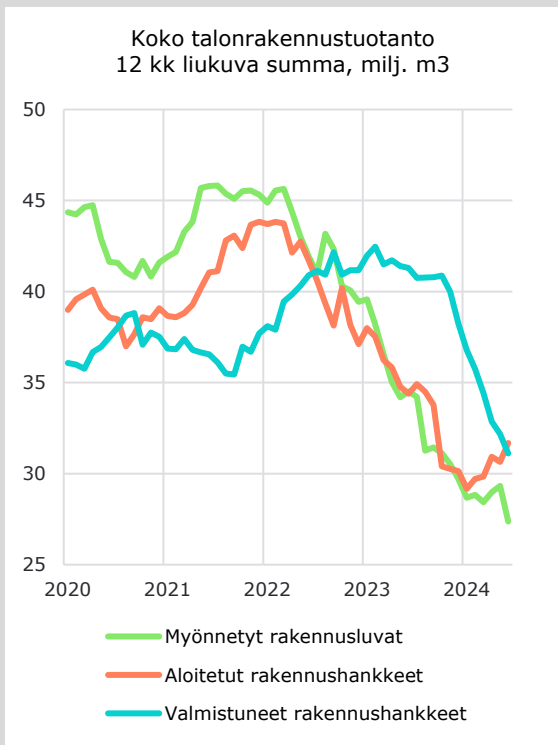
Suomen talouden odotetaan kehittyvän positiiviseen suuntaan

- Ennusteet osoittavat Suomen talouden kääntyvän taantumasta kasvuun vuonna 2025.
- Ennusteissa on kuitenkin merkittävää vaihtelua.
- Elinkeinoelämän kokee tuotannon haasteeksi kysynnän heikkouden. Toisaalta työvoiman saatavuus on parantunut.

Kuvaajat osoittavat kymmenen eri tahon talouden ennusteista lasketun keskiarvon Suomen talouden ja työllisyyden kehitykselle. Ennusteet on koottu aikaväliltä 1.1.2024-30.6.2024 kansainvälisten ja suomalaisten pankkien sekä tilastoviranomaisten ja tutkimuslaitosten arvioista.



Talorakentamisen tilannekuva



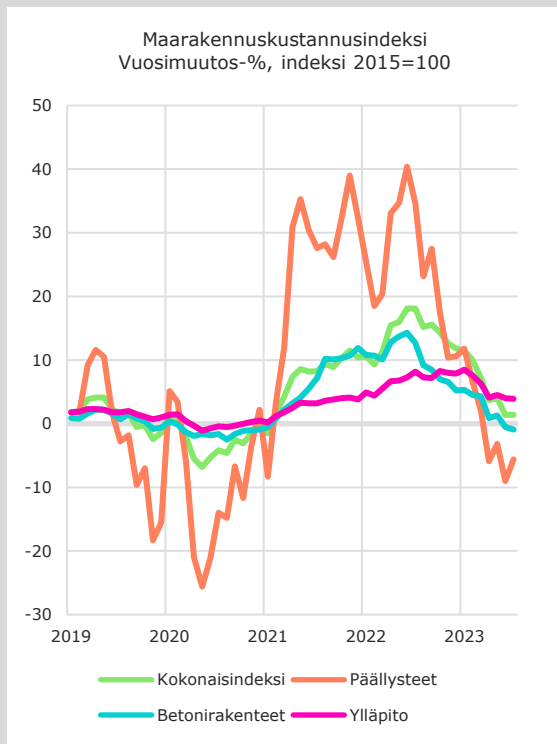
Suhdanne

- Eryteisesti asuinrakentamisessa viime vuodet olleet vaikeita.
- Liike- ja toimitila-, teollisuus- ja varastorakentaminen ovat olleet vähemmän suhdanneherkkiä. Yleinen markkinatilanne kurittaa kuitenkin myös näitä toimialoja.
- Julkisen sektorin säästöpainet asettaa haasteita julkisrakentamisen määrälle.
- Rakentamisen alakulo näkyy rakennustuoteteollisuudessa.

Kysyntäajurit

- Korkotason lasku ja inflaation hidastuminen.
- Korjausrakentamista voi tukea kysynnän suuntautuminen vanhoihin kiinteistöihin.
- Huoltovarmuuteen, turvallisuuteen ja puolustukseen liittyvä rakentaminen.

Infrarakentamisen tilannekuva



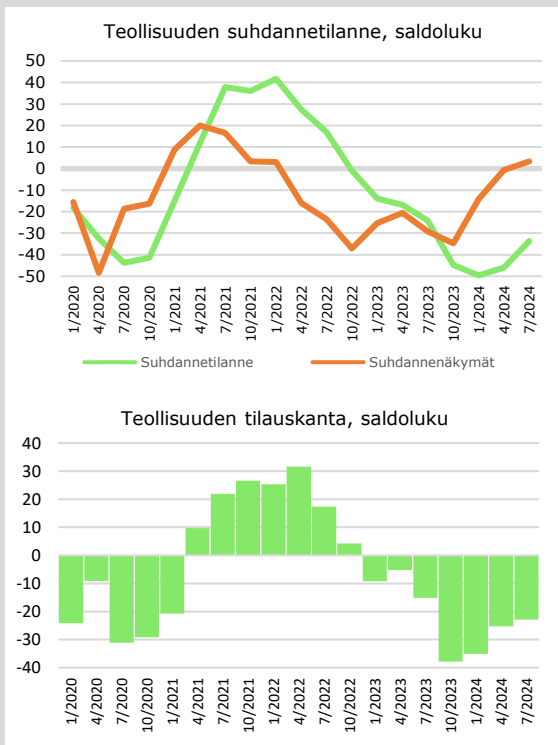
Suhdanne

- MANK arvioi infrarakentamisen supistuvan 2-3% vuonna 2024 mutta kääntyvän 3 % kasvuun vuonna 2025.
- SKOL:n infrasuunnittelun tilauskannassa nähty laskua, mutta uudet tilaukset pysyneet samalla tasolla.
- Asuinrakentamisen heikko suhdanne vaikuttaa myös asuinrakennuskohteisiin liittyviin infrarakentajiin.
- Maarakennuskustannusten nousu on tasaantunut.

Kysyntäajurit

- Suuret rata- ja raitiotieinvestoinnit, väylien korjausvelan purku
- Vihreän siirtymä, sähköinen liikkuminen ja energiansiirto.
- Huoltovarmuuden, turvallisuuden ja puolustuksen kehittäminen edellyttää panostuksia infraan.

Teollisuuden tilannekuva



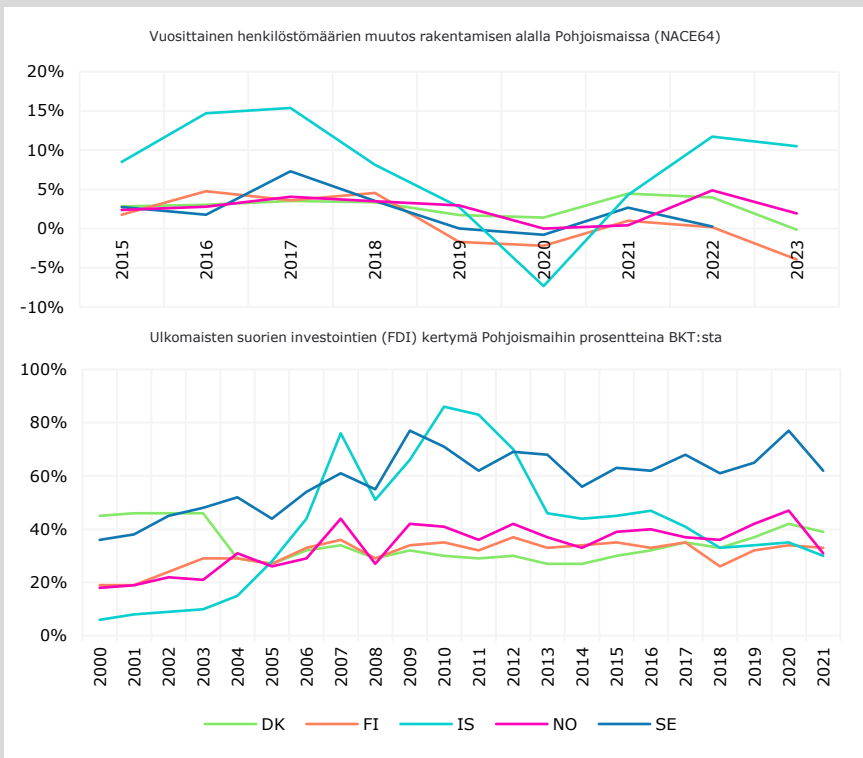
Suhdanne

- Teollisuus virkoaa hitaasti syksyn aikana mutta arvion mukaan ensi vuodesta tulee parempi.
- Korkojen voimakas nousu on ollut hidasteena investoinneille, korkojen laskusuunta voi avata patoutunutta investointitarvetta.
- Teollisuushankkeiden toteutumisessa ja aikatauluissa epävarmuutta, tilauskannassa pientä kohenemistä mutta tilaukset yhä alle normaalitason.

Kysyntäajurit

- Hallituksen verokannustin suurille vihreän siirtymän investoinneille valmistelussa.
- Paljon investointiaihoita, erityisesti vihreässä energiantuotannossa. Keskeistä saada vastaavasti energiaa hyödyntäviä investointeja Suomeen.

Yhteenveto suunnittelu- ja konsultointialasta muissa Pohjoismaissa



Ruotsi

- Infrastruktuuri vaatii investointeja ja ydinvoiman lisääminen pinnalla.
- Pinnalla yleisesti maan kilpailukyyn kasvattaminen, tulevaan osaamiseen panostaminen ja ilmastonmuutos.
- Nykyinen regulaatio, hankinnat ja T&K-kannustimet ei ole optimoitu kilpailukyyn tukemiseksi.

Tanska

- Teollisuuden prosessi- ja tuotantosektorin kehitys on vain kiihtynyt vuosien mittaan.
- Suurin markkinahuoli henkilöstön määrän riittämättömyys.
- Maan regulaatio on muutoksen alla, vahvaa panostusta ilmasto- ja ympäristöasioihin on nähtävissä.

Islanti

- Rakentamisen alalla on nähtävissä pienoista hidastumista viime vuosien suuresta kasvusta.
- Rakentamista tukee hallituksen allekirjoittama sopimus 35 000 asunnon lisäämisestä seuraavalle kymmenelle vuodelle.
- Uusissa liikenneprojekteissa on odotettavissa kysyntää suunnittelu- ja konsultointialalle.

Norja

- Vaalit, paljon uutta lainsäädäntöä ja hankkeita vireillä, jolla vaikutusta toimintaympäristöön.
- Panostuksia erityisesti resilienssin kasvattamiseen, infrastruktuuriin kehittämiseen, energiaan sekä vesien ja ympäristönhallintaan.
- Suurilla konsultointialan yrityksillä on hyvät mahdollisuudet vastata monipuoliseen kysyntään.



1. Raportin pääkohdat

**2. Vastuullisuusvaatimusten
markkinavaikutukset**

**3. Kansainvälisen työvoiman
hyödyntäminen**



Vastuullisuus

Yleiskuvaus

- EU:n kestävän rahoituksen kokonaisuudella on merkittävä rooli EU:n Green Deal tavoitteiden ja kansainvälisten ilmastositoumusten täyttämässä.
- Lisäksi niillä tavoitellaan mm. läpinäkyvyyttä ja johdonmukaisuutta vastuullisuusraportointiin sekä yksityisten varojen ohjaamista siirtymään ilmastoneutraaliin ja resurssitehokkaaseen talouteen.
- Erityisesti EU taksonomia on merkittävässä roolissa investointien ohjauksen kannalta, sillä se määrittelee kriteerit ympäristön kannalta kestäväksi luokiteltavalle taloudelliselle toiminnalle.

EU:n kestävän rahoituksen viitekehys

Vastuullisuusraportointi-velvoitteet

ESG Benchmarkit

EU Green Bond Standard

EU Taksonomia

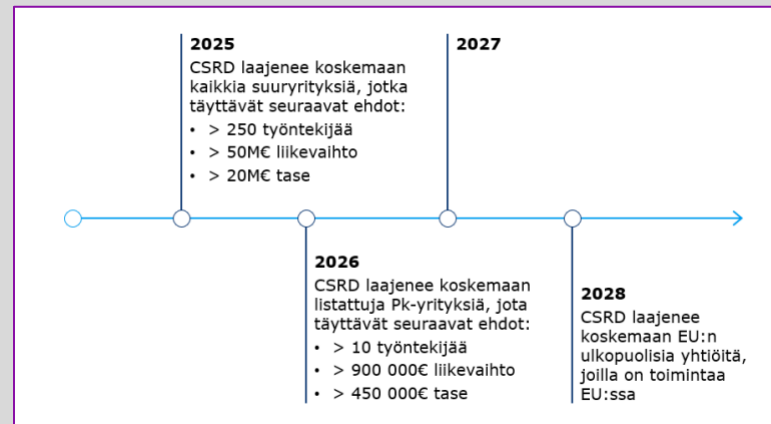


Vastuullisuus

Yleiskuvaus

- Raportointivelvoitteet (CSRD) laajenevat koskemaan kaikkia suuryrityksiä 2025, listattuja pk-yhtiöitä 2026 ja EU:n ulkopuolisia yhtiöitä, joilla on toimintaa EU:ssa vuodesta 2028 eteenpäin.
- Lisääntyneet vastuullisuusvaatimukset kasvattavat asiakasyhtiöiden tarvetta avulle selviytyäkseen lisääntyvistä raportointi- ja selvitysvelvollisuuksista.
- Vastuullisuusvaatimukset asiakkailta ja tiukentuva sääntely ajavat asiakasyrityksiä miettimään uusia ratkaisuja vanhojen tilalle sekä vauhdittamaan niiden käyttöönottoa.
- Vastuullisuussääntely ja -käytännöt kehittyvät jatkuvasti ja pidemmän aikavälin vaikutukset ovat osaltaan riippuvaisia tulevasta kehityksestä.

CSRD:n implementointiaikataulu





Vastuullisuus – Walk the talk

SKOL-yritysten ja elinkeinoelämän järjestöjen näkemyksiä

- Lisääntyvät vastuullisuusvaatimukset lisäävät tarvetta konsulttityölle ja erityisesti erinäiset raportointivaatimukset ovat viime aikoina työllistäneet.
- Ylikansallinen sääntelykehys voi asettaa rajoituksia Suomen kaltaisille pienille valtioille ja pahimmassa tapauksessa estää investointeja.
- Asiakkailta on havaittavissa, että vastuullisuusasiat ovat yhä tärkeämpiä ja asiakkaat joutuvat käyttämään enemmän aikaa vastuullisuusasioiden miettimiseen. Raha kuitenkin on edelleen se, joka ratkaisee ja usein käytännössä pitää valita tehdäänkö ympäristön kannalta hyviä vai kustannustehokkaita ratkaisuja.
- Tiukempi sääntely pakottaa yhtiöitä ”tekemään enemmän kuin puhumaan”, mikä on positiivista SKOL-yhtiöiden näkökulmasta.
- Suunnittelu- ja konsulttitoimialan toimijoiden on tärkeää myös itse varmistaa, että tekeminen on samalla tasolla kuin viestintä.



1. Raportin pääkohdat

**2. Vastuullisuusvaatimusten
markkinavaikutukset**

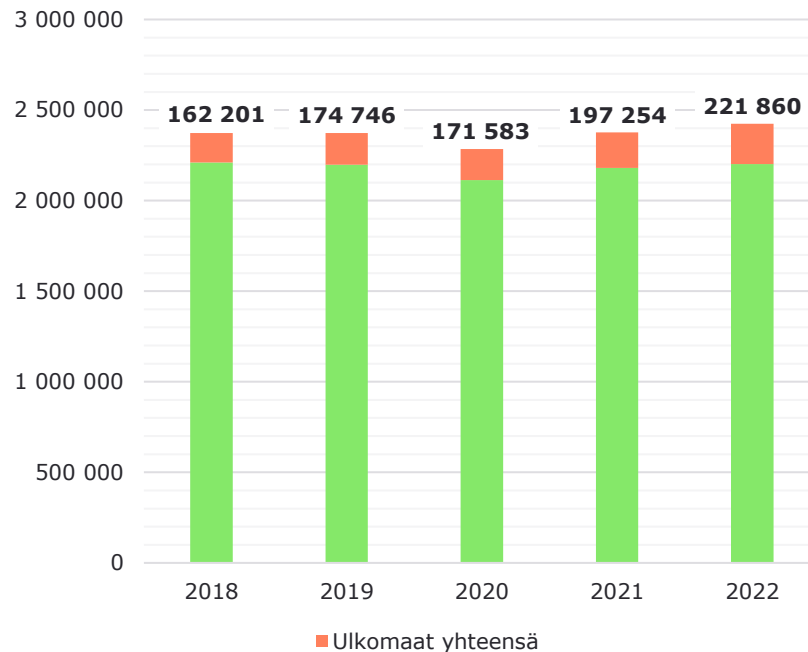
**3. Kansainvälisen työvoiman
hyödyntäminen**

Kansainvälisen työvoiman hyödyntäminen

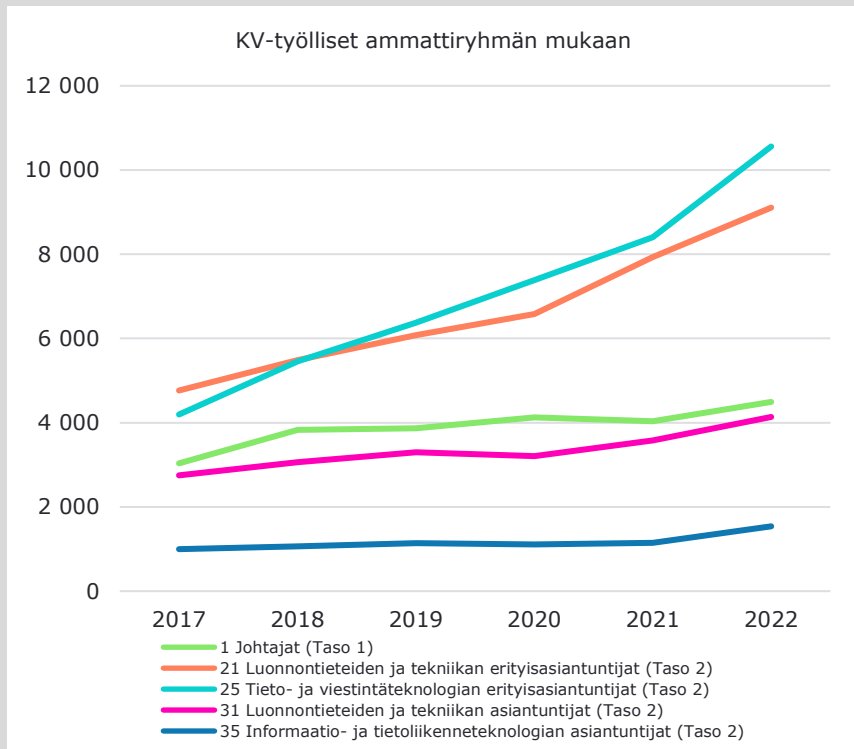
Yleiskuvaus

- SKOL-ala kohtaa lähes 1 000 tekniikan alan osaajan kokonaisalijäämään tulevina vuosina 2025-2029 katsottaessa nykysuhdanteen yli (kevät, 2024).
- Nykyinen teknisten alojen opiskelijoiden aloituspaikkojen määrä tulee ylläpitää. Tilapäinen pullonkaula tasoittuu vuosikymmenen vaihteessa.
- Yksi keino vastata tulevaan osaajatarpeeseen vastaamisessa on kasvattaa kansainvälisen työvoiman määrää suomalaisissa yrityksissä.
- Asiantuntijoiden mukaan Suomen vetovoima on heikko verrattuna Keski-Eurooppaan.
- Haasteena on mm. palkkojen kilpailukyky ja hallituksen maahanmuuttopolitiikka.
- Useilla asiantuntijoilla on kuitenkin yhä intoa maata kohtaan, onhan 'Suomi maailman onnellisin maa'.

Työlliset Suomessa vuosittain, "taustamaan" mukaan



Kansainvälisen työvoiman hyödyntäminen



SKOL-yritysten ja elinkeinoelämän järjestöjen näkemyksiä

- Kansainvälisen työvoiman haasteena suunnittelu- ja hallintotehtävissä on kielitaito ja kansallinen/paikallinen lainsäädäntö/toimintatapa liittyen esim. lupaprosesseihin, selostuksiin ja ohjeisiin.
- Kansainvälisten työntekijöiden tutkintojen ja osaamisen validointi haastavaa ja osaaminen ei välttämättä vastaa esitettyä.
- Henkilömääräisesti ja kansallisuuksien osalta kansainvälistä työvoimaa hyödynnetään laajasti esim. IT-palveluiden kehittämisessä tai arkkitehtisuunnittelussa.



Kansainvälisen työvoiman hyödyntäminen

SKOL-yritysten ja elinkeinoelämän järjestöjen näkemyksiä

- Nykysuhdanteen työvoimatilanne on hyvä, mutta suhdanteen parantuessa ja pitkällä tähtäimellä on tarve lisätä kansainvälisen työvoiman määrää, erityisesti jos vihreän siirtymän investoinnit etenevät voimakkaasti.
- Kansainvälisen työvoiman katsotaan lisäävän organisaation monimuotoisuutta positiivisella tavalla ja olevan avainasemassa, kun hankkeita tehdään kansainvälisille asiakkaille.
- Kansainvälisesti Suomeen tulevat huippuosajat ja heidän kotiutumisen tukeminen on tärkeää.
- Osaajien houkutteluun ja laajempaan hyödynnettävyyteen on panostettava mahdollistamalla työskentely myös ilman suomen kielen taitoa. Tämä vaatii asennemuutosta yrityksissä ja asiakaskentässä.

Yhteenveto markkinamahdollisuuksista



Ylikansallinen ja kansallisen tason sääntely ja lainsäädännön uudistukset lisäävät kysyntää mm. vastuullisuus-, ympäristö- ja lakiasioiden osaamiselle.



Vihreän siirtymän ja energiamurroksen monipuoliselle osaamiselle (mm. vastuullisuus, kestävät ratkaisut, uusiutuvat energiat, uudet teknologiat) kysyntää lähtien alkuvaiheen suunnittelusta tekniseen suunnitteluun, maankäyttöön, rakentamiseen ja ylläpitoon.



Suomeen on kehitteillä paljon uusiutuvaa energiaa mutta sille tarvitaan myös käyttöä.



Hiilidioksidin talteenottoon ja hyötykäyttöön liittyvän osaamisen kehittäminen ja markkinat.



Huoltovarmuuteen, turvallisuuteen ja puolustusteollisuuteen liittyvissä hankkeissa potentiaalia.



Suomen potentiaali datakeskushankkeissa ja niistä saadun datakeskusosaamisen vienti ulkomaille.



Suomalaisen konsultointiosaaminen aktiivisempi markkinointi ja vienti maailmalle, hyödyntäen mm. BF vientiohjelmia.



Suhdanteen parantuessa kansainvälisen työvoiman houkutteluun ja käyttöön tähtäävien kokeilujen toteuttaminen matalalla kynnyksellä, esim. kv-opiskelijan ottaminen kesätöihin tai harjoitteluun.



[Work in Finlandin Talent Manager Networkin](#) hyödyntäminen kansainvälisen työvoiman rekrytoinnissa.



Tekoälyn hyödyntämiseen tähtäävät kokeilut, potentiaalisesti myös yhteistyössä asiakkaiden tarpeisiin.

DEI - Markkinavaikutukset ja mahdollisuudet

Yleiskuvaus

- Monimuotoisuuteen, oikeudenmukaisuuteen ja inklusioon liittyy nykypäivänä paljon vaatimuksia, mutta myös markkinamahdollisuuksia.
- Muistetaan, että **DEI**
 - on jo osa SKOL-yritysten työtä
 - kehitystä tulisi lähestyä kuten muuta kehitystyötä → strategisesti, datalähtöisesti ja tavoitteellisesti.
 - laiminlyönti aiheuttaa ongelmia.
 - vaikuttaa tyytyväisyyteen, ymmärrykseen ja innovatiivisuuteen.

• **DEI kilpailuetuna:** se auttaa kansainvälisiä organisaatioita ymmärtämään ja vastaamaan moninaisten asiakkaiden tarpeisiin.

• **Osaajaverkoston laajentaminen:** monimuotoisuus ja inklusio houkuttelevat huippuosaajia ja vahvistavat yritysten kilpailukykyä.

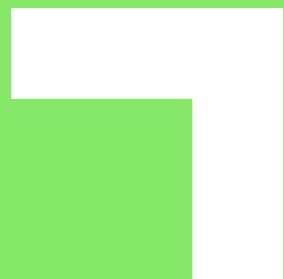
• **Monimuotoiset asiakastarpeet:** monipuolisten käyttäjäryhmien tarpeiden, kuten esteettömyyden ja turvallisuuden huomioiminen tuo kilpailuetua.

• **Ideoiden monimuotoisuus:** monimuotoiset tiimit ja inklusiivinen johtaminen tukevat organisaation innovatiivisuutta ja kykyä sopeutua muuttuviin tarpeisiin ja markkinoihin.

Miten vastuullisuusvaatimukset ja KV-työvoiman hyödyntäminen näkyy SKOL-arjessa?

- **Mikä on asiakkaiden valmiustaso vastuullisuusvaatimuksiin ja uuteen sääntelyyn varautumisessa ja siihen reagoinnissa?**
- Vastuullisuus näkyy aktiivisesti suunnittelu- ja konsultointialan työssä. **Kuinka voimme aidosti toimia esikuvana asiakkaillemme?**
- Kansainvälisten asiantuntijoiden määrä Suomessa on kasvanut voimakkaasti. **Mikä on mielestänne kasvun takana?**
- Huippuosaaajista on kansainvälistä kilpailua. **Kuinka suunnittelu- ja konsultointialalla voidaan vaikuttaa siihen, että he päätyvät ja kotoutuvat Suomeen?**
- Päivän polttava teema on DEI. **Kuinka se näkyy toimintaympäristössämme?**





SKOL